

Salon Découverte

2026



CATALOGUE D'EXPOSITION
EXHIBITION CATALOGUE



ART

Art total
MULTIMÉDIA

MUSÉE D'ART CONTEMPORAIN VR 3D
WWW.MACVR3D.COM

Longwy 54400
France



**Commissaire / Curator**

HeleneCaroline FOURNIER

Fondateur du musée / Founder of the Museum

Art Total Multimedia

C.P. 75161 Succursale Cap-Rouge

Québec (Québec)

G1Y 3C7

Canada

info@arttotalmultimedia.com

www.arttotalmultimedia.com

En exposition / In this exhibition

Ginette ASH

Muriel CAYET

CHAGUY (Chantale GUY)

Bernard HILD

Nathalie LANDRY

Édith LIÉTAR

LO

MAHESVARI

Naima SAADANE

Réjane TREMBLAY

Rédactrice / Writer

HeleneCaroline FOURNIER

Editeur / Publisher

Art Total Multimedia

Dépôt légal / Legal deposit

Bibliothèque et Archives Canada, 2026

Bibliothèque et archives nationales du Québec, 2026

ISBN 978-2-923622-84-2

Seulement en version numérique / E-Version Only

Art total
Multimédia

Salon Découverte

2026



CATALOGUE D'EXPOSITION
EXHIBITION CATALOGUE

Du 1^{er} mai au 31 octobre 2026

From May 1 to October 31, 2026

FR Cette nouvelle édition du Salon Découverte présente 10 artistes d'horizons différents. Cette exposition internationale qui est présentée au Musée d'art contemporain VR^{3D} depuis 2023 est la 5^{ème} édition de l'évènement. Cette exposition muséale de 80 oeuvres est accompagnée de ce catalogue d'exposition numérique gratuit, téléchargeable en ligne sur le site du Musée. Trois prix seront attribués aux artistes participants: Le Prix d'Excellence de la Maîtrise Académique, Le Prix d'Excellence Esthétique, Le Prix du Mérite Artistique.

Ginette ASH, Muriel CAYET, CHAGUY (Chantale GUY), Bernard HILD, Nathalie LANDRY, Édith LIÉTAR, LO, MAHESVARI, Naima SAADANE et Réjane TREMBLAY sont les artistes de cette édition.

EN This new edition of the Salon Découverte presents 10 artists from different backgrounds. This international exhibition, which is presented at the Musée d'art contemporain VR^{3D} since 2023 is the fifth edition of the event. This museum exhibition of 80 artworks is accompanied by this free digital exhibition catalogue, downloadable online on the Museum website. Three prizes will be awarded to participating artists: The Academic Mastery Excellence Prize, The Aesthetic Excellence Prize and The Artistic Merit Prize.

Ginette ASH, Muriel CAYET, CHAGUY (Chantale GUY), Bernard HILD, Nathalie LANDRY, Édith LIÉTAR, LO, MAHESVARI, Naima SAADANE and Réjane TREMBLAY are the artists of this edition.

Salon Découverte

Du 1^{er} mai au 31 octobre - exposition annuelle
May 1 - October 31 - annual exhibition

Muriel
Cayet



Commissaire / Curator
Isabelle Caroline Fournier
Au sujet de ces artistes / About these artists
www.arts2000.org

Muriel
Cayet



Ginette
Ash



Ginette
Ash



CHAGUY



Ginette ASH

CANADA, 1951

www.artzoom.org/ginetteash



Ginette ASH (1951)

Orchidées à saveur exotique (2015)

Techniques mixtes sur toile

Mixed media on canvas

24" x 24" (60 x 60 cm)

Ginette ASH

CANADA, 1951

www.artzoom.org/ginetteash



Ginette ASH (1951)

Les pensées de mon coeur (2016)

Techniques mixtes sur toile

Mixed media on canvas

30" x 30" (75 x 75 cm)

Ginette ASH

CANADA, 1951

www.artzoom.org/ginetteash



Ginette ASH (1951)

Fleurs de lumière (2015)

Techniques mixtes sur toile

Mixed media on canvas

30" x 30" (75 x 75 cm)

Ginette ASH

CANADA, 1951

www.artzoom.org/ginetteash



Ginette ASH (1951)

Lys en feu (2014)

Techniques mixtes sur plexiglas

Mixed media on plexiglas

15" x 20" (37,5 x 50 cm)

Ginette ASH

CANADA, 1951

www.artzoom.org/ginetteash



Ginette ASH (1951)

Martini bistro (2012)

Techniques mixtes sur toile
Mixed media on canvas
18" x 14" (45 x 35 cm)

Ginette ASH

CANADA, 1951

www.artzoom.org/ginetteash



Ginette ASH (1951)

A votre santé ! (2012)

Acrylique sur toile

Acrylic on canvas

16" x 20" (40 x 50 cm)

Muriel CAYET

FRANCE, 1961

www.artzoom.org/murielcayet



Muriel CAYET (1961)

L'instant se déploie en éventail (2025)

Acrylique sur toile

Acrylic on canvas

16" x 16" (40 x 40 cm)

Muriel CAYET

FRANCE, 1961

www.artzoom.org/murielcayet



Muriel CAYET (1961)

Maintenir leur mystère (2025)

Acrylique sur toile

Acrylic on canvas

16" x 16" (40 x 40 cm)

Muriel CAYET

FRANCE, 1961

www.artzoom.org/murielcayet



Muriel CAYET (1961)

L'or du vert (2025)

Acrylique sur toile

Acrylic on canvas

16" x 16" (40 x 40 cm)

Muriel CAYET

FRANCE, 1961

www.artzoom.org/murielcayet



Muriel CAYET (1961)

Un village reconnu (2025)

Acrylique sur toile

Acrylic on canvas

16" x 16" (40 x 40 cm)

Muriel CAYET

FRANCE, 1961

www.artzoom.org/murielcayet



Muriel CAYET (1961)

Laissons surgir un ciel de cristal (2025)

Acrylique sur toile

Acrylic on canvas

16" x 16" (40 x 40 cm)

Muriel CAYET

FRANCE, 1961

www.artzoom.org/murielcayet



Muriel CAYET (1961)

La matière du temps d'antan (2025)

Acrylique sur toile

Acrylic on canvas

16" x 16" (40 x 40 cm)

Muriel CAYET

FRANCE, 1961

www.artzoom.org/murielcayet



Muriel CAYET (1961)

Un nouveau départ (2025)

Acrylique sur toile

Acrylic on canvas

16" x 16" (40 x 40 cm)

Muriel CAYET

FRANCE, 1961

www.artzoom.org/murielcayet



Muriel CAYET (1961)

Tout aussi envoûtant que la gratitude (2025)

Acrylique sur toile

Acrylic on canvas

16" x 16" (40 x 40 cm)

Muriel CAYET

FRANCE, 1961

www.artzoom.org/murielcayet



Muriel CAYET (1961)

Où s'ancre son chemin (2025)

Acrylique sur toile

Acrylic on canvas

16" x 16" (40 x 40 cm)

Muriel CAYET

FRANCE, 1961

www.artzoom.org/murielcayet



Muriel CAYET (1961)

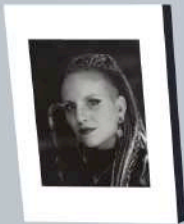
Pays de côtes au phare blanc (2025)

Acrylique sur toile

Acrylic on canvas

16" x 16" (40 x 40 cm)

Bernard
Hild



Nathalie
Landry



Édith
Liétar



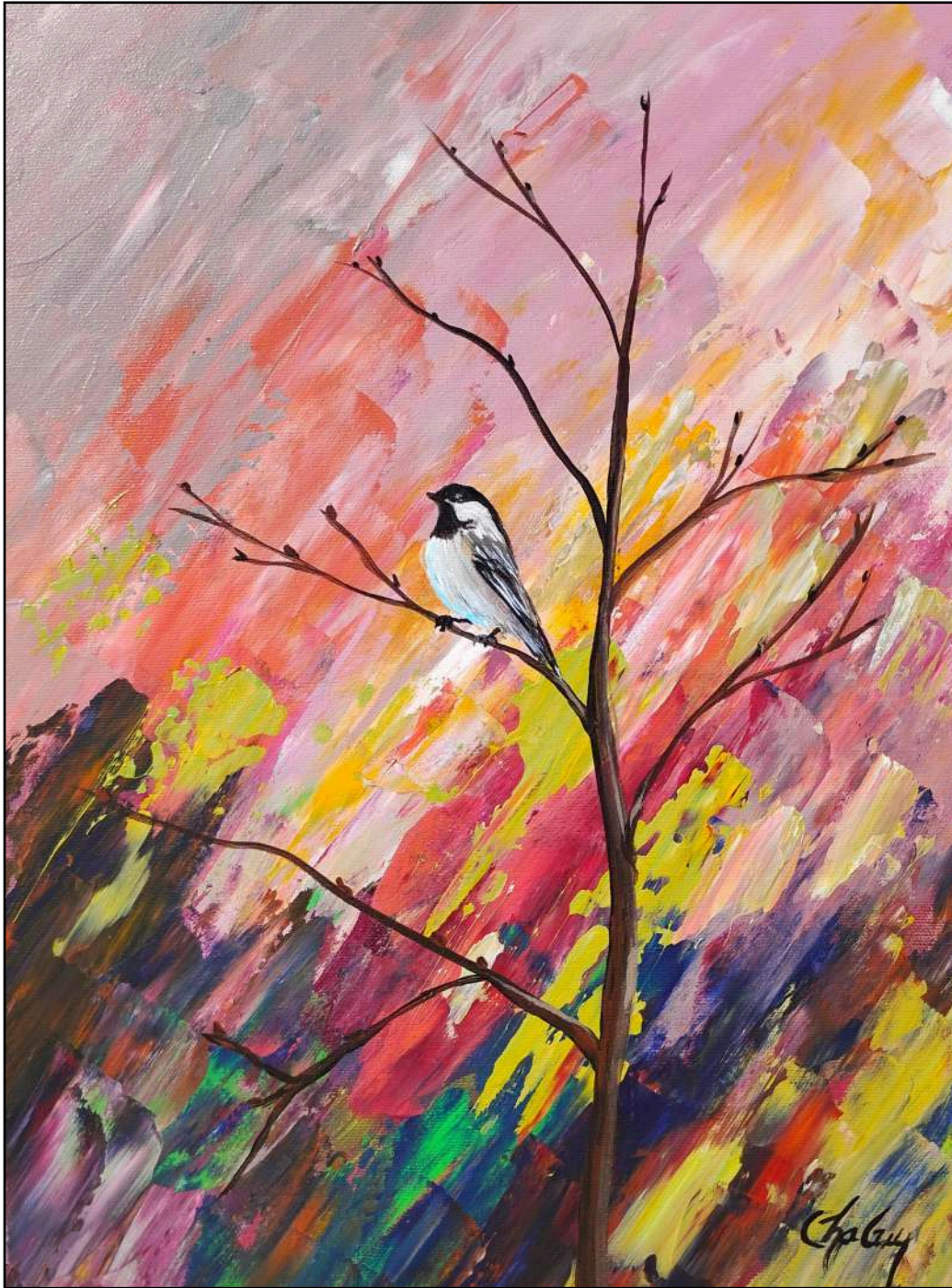
Édith
Liétar



CHAGUY (Chantale GUY)

CANADA, 1954

www.artzoom.org/chantaleguy



CHAGUY (Chantale GUY) (1954)

La Mésange (2018)

Acrylique sur toile

Acrylic on canvas

16" x 12" (40 x 30 cm)

CHAGUY (Chantale GUY)

CANADA, 1954

www.artzoom.org/chantaleguy



CHAGUY (Chantale GUY) (1954)

L'Orme (2023)

Acrylique sur toile

Acrylic on canvas

16" x 12" (40 x 30 cm)

CHAGUY (Chantale GUY)

CANADA, 1954

www.artzoom.org/chantaleguy



CHAGUY (Chantale GUY) (1954)

Le Chasseur (2025)

Acrylique sur toile

Acrylic on canvas

20" x 20" (50 x 50 cm)

CHAGUY (Chantale GUY)

CANADA, 1954

www.artzoom.org/chantaleguy



CHAGUY (Chantale GUY) (1954)

Le pêcheur (2024)

Acrylique sur toile

Acrylic on canvas

12" x 24" (30 x 60 cm)

CHAGUY (Chantale GUY)

CANADA, 1954

www.artzoom.org/chantaleguy



CHAGUY (Chantale GUY) (1954)

Grange au champ jaune (2025)

Acrylique sur toile

Acrylic on canvas

12" x 16" (30 x 40 cm)

CHAGUY (Chantale GUY)

CANADA, 1954

www.artzoom.org/chantaleguy



CHAGUY (Chantale GUY) (1954)

Les oies blanches (2025)

Acrylique sur toile

Acrylic on canvas

12" x 16" (30 x 40 cm)

Bernard HILD

FRANCE, 1942

www.artzoom.org/bernardhild



Bernard HILD (1942)

Denis (2025)

Photographie sur papier Mat Fibre
Photography on Mat Fibre paper
11,88" x 8,4" (29,7 x 21 cm) A4

Bernard HILD

FRANCE, 1942

www.artzoom.org/bernardhild



Bernard HILD (1942)

Gille (2025)

Photographie sur papier Mat Fibre
Photography on Mat Fibre paper
11,88" x 8,4" (29,7 x 21 cm) A4

Bernard HILD

FRANCE, 1942

www.artzoom.org/bernardhild



Bernard HILD (1942)

Nathalie (2025)

Photographie sur papier Mat Fibre
Photography on Mat Fibre paper
11,88" x 8,4" (29,7 x 21 cm) A4

Bernard HILD

FRANCE, 1942

www.artzoom.org/bernardhild



Bernard HILD (1942)

Yvonne (2025)

Photographie sur papier Mat Fibre
Photography on Mat Fibre paper
11,88" x 8,4" (29,7 x 21 cm) A4

Bernard HILD

FRANCE, 1942

www.artzoom.org/bernardhild



Bernard HILD (1942)

Bicolor (2025)

Photographie sur papier Mat Fibre
Photography on Mat Fibre paper
10,88" x 8,4" (27,2 x 21 cm)

Bernard HILD

FRANCE, 1942

www.artzoom.org/bernardhild



Bernard HILD (1942)

Léna (2025)

Photographie sur papier Mat Fibre
Photography on Mat Fibre paper
10,88" x 8,4" (27,2 x 21 cm)

Bernard HILD

FRANCE, 1942

www.artzoom.org/bernardhild



Bernard HILD (1942)

C. Color (2025)

Photographie sur papier Mat Fibre
Photography on Mat Fibre paper
10,92" x 8,4" (27,3 x 21 cm)

Bernard HILD

FRANCE, 1942

www.artzoom.org/bernardhild



Bernard HILD (1942)

Sandra (2025)

Photographie sur papier Mat Fibre
Photography on Mat Fibre paper
11" x 8,4" (27,5 x 21 cm)

Bernard HILD

FRANCE, 1942

www.artzoom.org/bernardhild



Bernard HILD (1942)

Elwige (2025)

Photographie sur papier Mat Fibre
Photography on Mat Fibre paper
10,12" x 7,8" (25,3 x 19,5 cm)

Bernard HILD

FRANCE, 1942

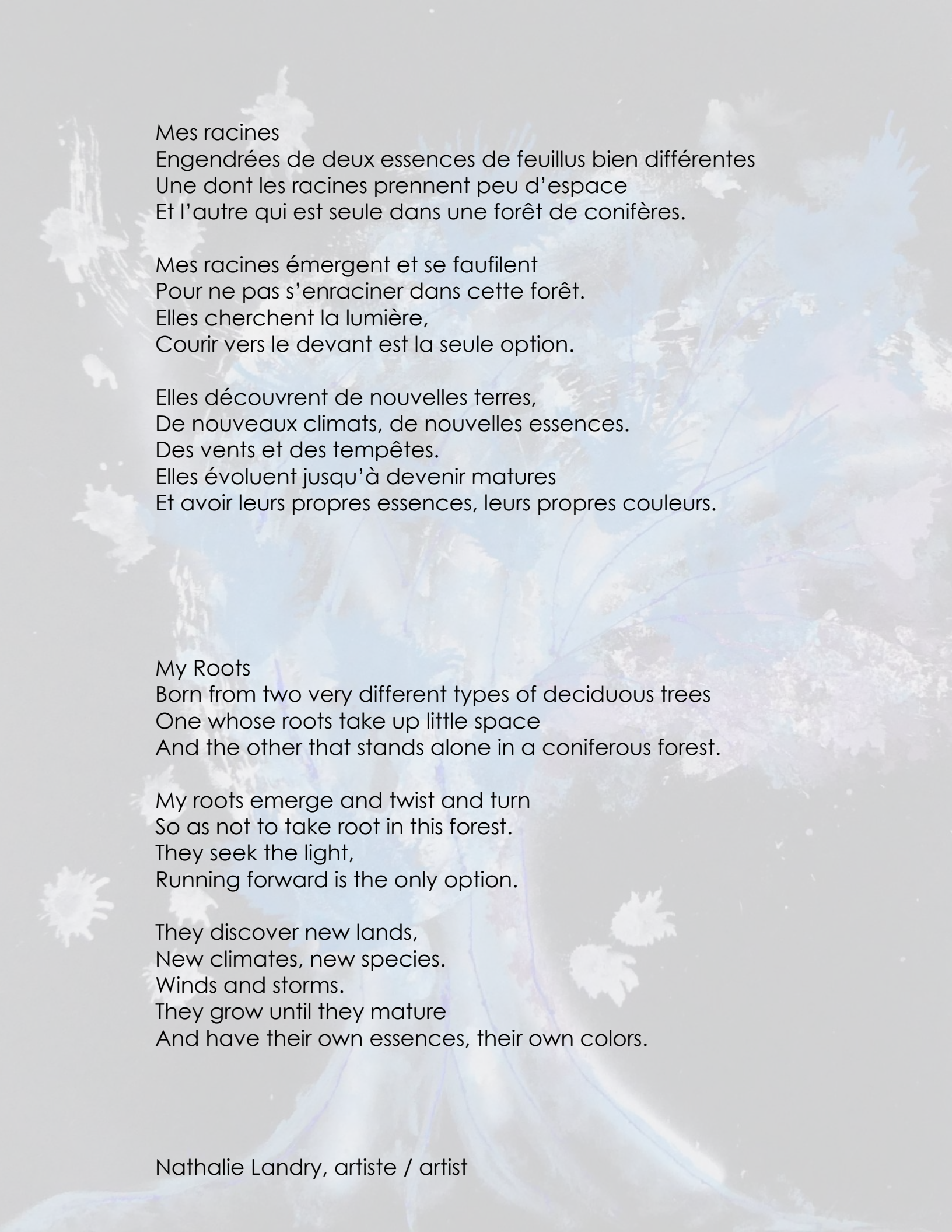
www.artzoom.org/bernardhild



Bernard HILD (1942)

Sébastien (2025)

Photographie sur papier Mat Fibre
Photography on Mat Fibre paper
8,4" x 8,4" (21 x 21 cm)



Mes racines
Engendrées de deux essences de feuillus bien différentes
Une dont les racines prennent peu d'espace
Et l'autre qui est seule dans une forêt de conifères.

Mes racines émergent et se faufilent
Pour ne pas s'enraciner dans cette forêt.
Elles cherchent la lumière,
Courir vers le devant est la seule option.

Elles découvrent de nouvelles terres,
De nouveaux climats, de nouvelles essences.
Des vents et des tempêtes.
Elles évoluent jusqu'à devenir matures
Et avoir leurs propres essences, leurs propres couleurs.

My Roots
Born from two very different types of deciduous trees
One whose roots take up little space
And the other that stands alone in a coniferous forest.

My roots emerge and twist and turn
So as not to take root in this forest.
They seek the light,
Running forward is the only option.

They discover new lands,
New climates, new species.
Winds and storms.
They grow until they mature
And have their own essences, their own colors.

Nathalie Landry, artiste / artist

Nathalie LANDRY

CANADA, 1971

www.artzoom.org/nathalielandry



Nathalie LANDRY (1971)

Elles sont nées de racines timides (2025) - Série Mes Racines

Acrylique, techniques mixtes sur toile

Acrylic, mixed media on canvas

24" x 20" (60 x 50 cm)

Nathalie LANDRY

CANADA, 1971

www.artzoom.org/nathalielandry



Nathalie LANDRY (1971)

Et de racines dans la mauvaise forêt (2025) - Série Mes Racines

Acrylique, techniques mixtes sur toile

Acrylic, mixed media on canvas

24" x 20" (60 x 50 cm)

Nathalie LANDRY

CANADA, 1971

www.artzoom.org/nathalielandry



Nathalie LANDRY (1971)

Elles cherchent le bon environnement (2025) - Série Mes Racines

Acrylique, techniques mixtes sur toile

Acrylic, mixed media on canvas

24" x 20" (60 x 50 cm)

Nathalie LANDRY

CANADA, 1971

www.artzoom.org/nathalielandry



Nathalie LANDRY (1971)

Elles ont trouvé où s'épanouir (2025) - Série Mes Racines

Acrylique, techniques mixtes sur toile

Acrylic, mixed media on canvas

24" x 20" (60 x 50 cm)

Nathalie LANDRY

CANADA, 1971

www.artzoom.org/nathalielandry



Nathalie LANDRY (1971)

Elles créent leurs propres couleurs (2025) - Série Mes Racines

Acrylique, techniques mixtes sur toile

Acrylic, mixed media on canvas

24" x 20" (60 x 50 cm)

Nathalie LANDRY

CANADA, 1971

www.artzoom.org/nathalielandry



Nathalie LANDRY (1971)

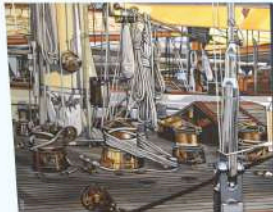
Me voici arbre mature (2025) - Série Mes Racines

Acrylique, techniques mixtes sur toile

Acrylic, mixed media on canvas

24" x 20" (60 x 50 cm)

LO



LO



Édith LIÉTAR

BELGIQUE, 1945

www.artzoom.org/edithlietar



Édith LIÉTAR (1945)

Lagune (2025)

Techniques mixtes sur bois

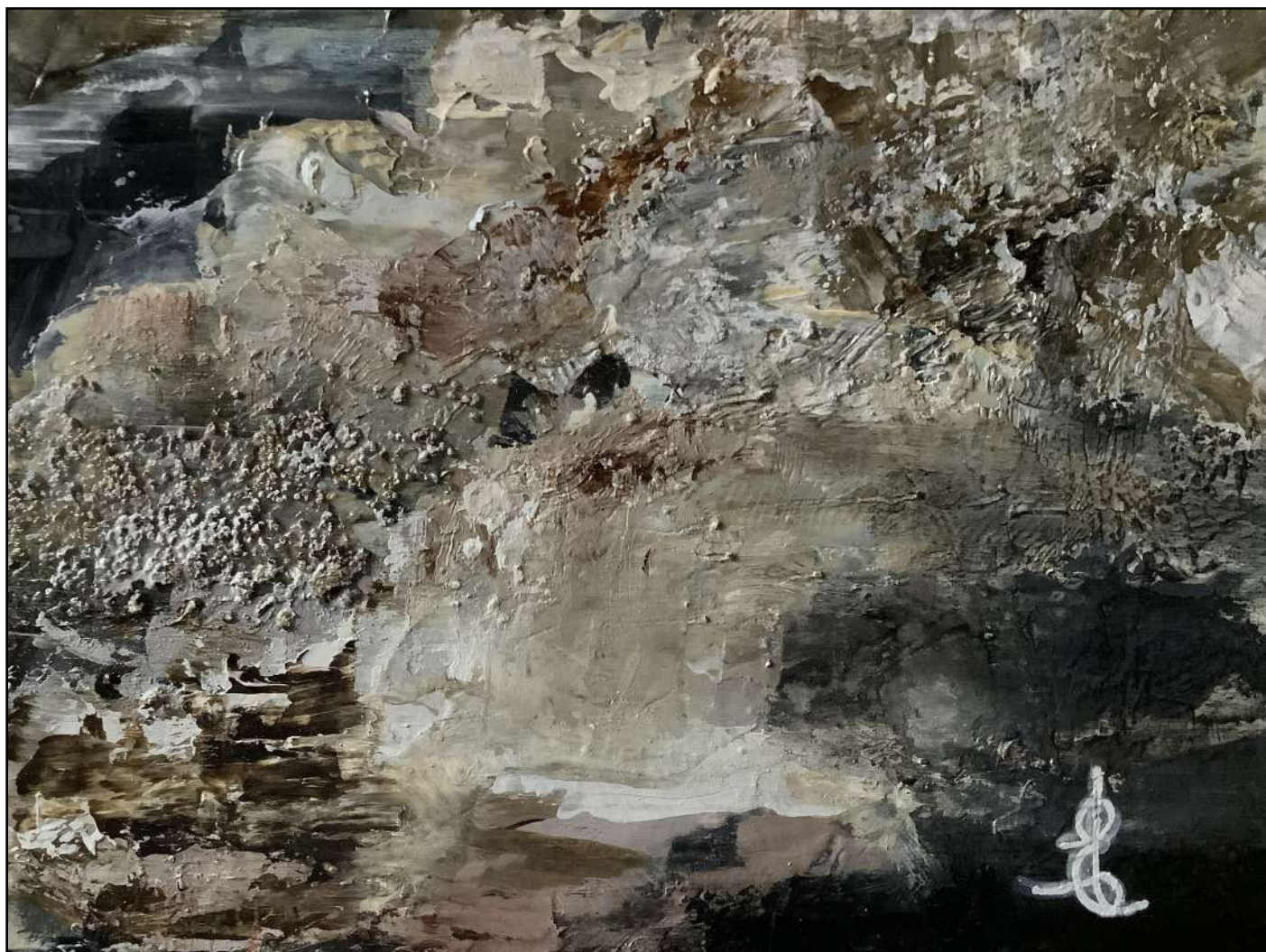
Mixed media on panel

9,2" x 12" (23 x 30 cm)

Édith LIÉTAR

BELGIQUE, 1945

www.artzoom.org/edithlietar



Édith LIÉTAR (1945)

Chamboulement (2025)

Techniques mixtes sur bois

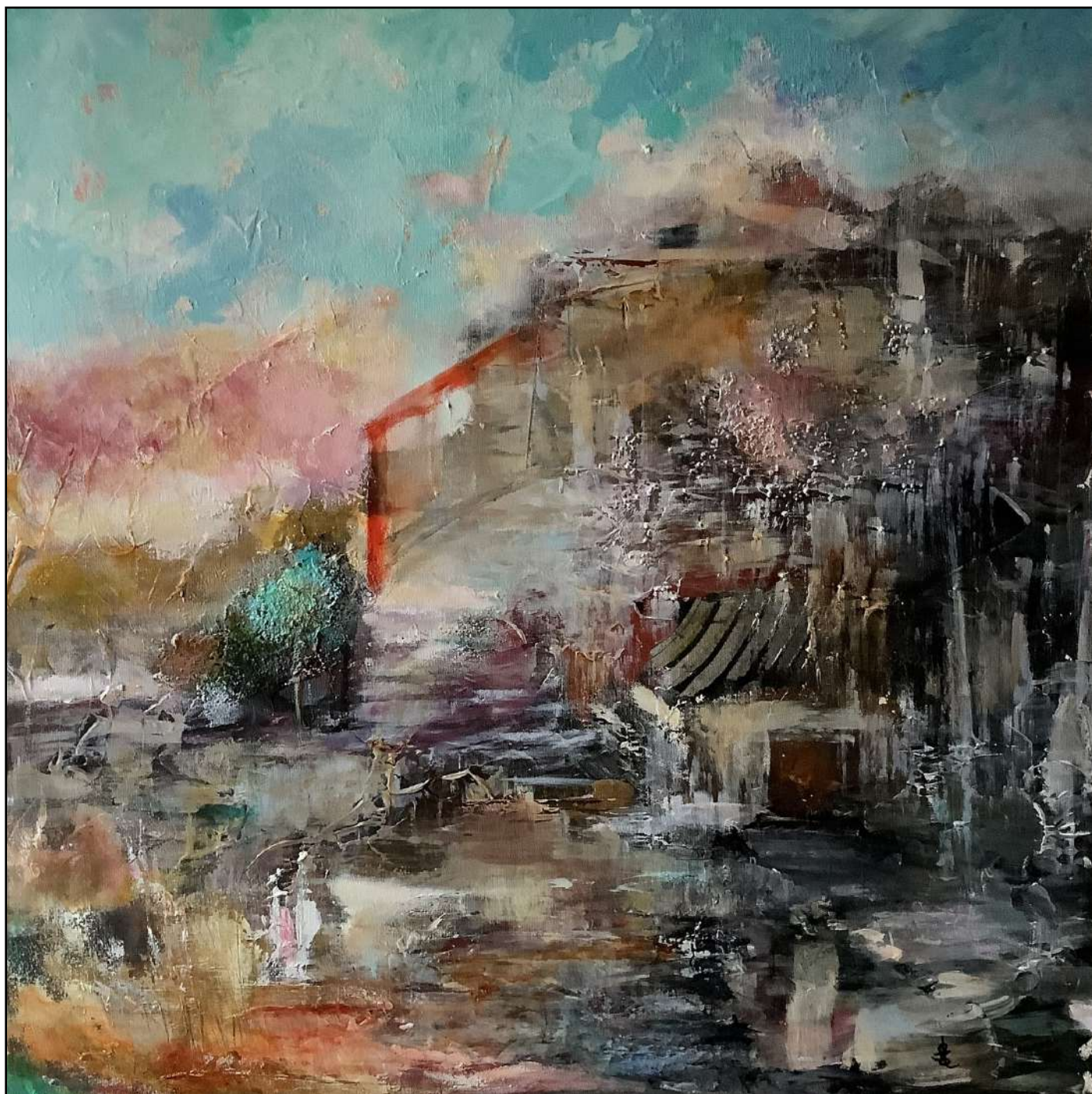
Mixed media on panel

8" x 11,2" (20 x 28 cm)

Édith LIÉTAR

BELGIQUE, 1945

www.artzoom.org/edithlietar



Édith LIÉTAR (1945)

La Route de la soie (modifiée / modified) (2025)

Techniques mixtes sur toile

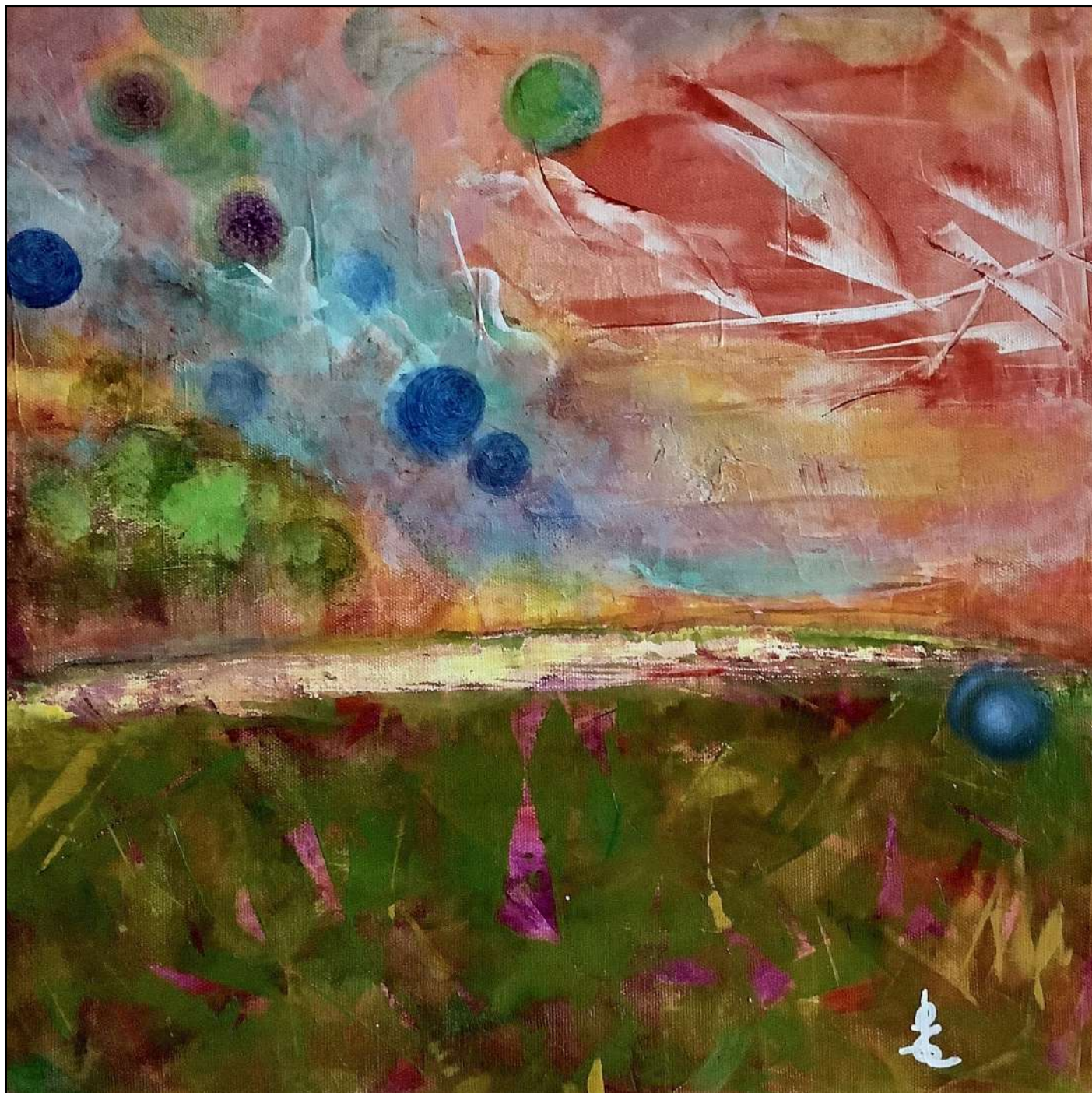
Mixed media on canvas

24" x 24" (60 x 60 cm)

Édith LIÉTAR

BELGIQUE, 1945

www.artzoom.org/edithlietar



Édith LIÉTAR (1945)

9e planète (2025)

Acrylique sur toile

Acrylic on canvas

14,4" x 14,4" (36 x 36 cm)

Édith LIÉTAR

BELGIQUE, 1945

www.artzoom.org/edithlietar



Édith LIÉTAR (1945)

Deltaplane (2025)

Techniques mixtes sur bois

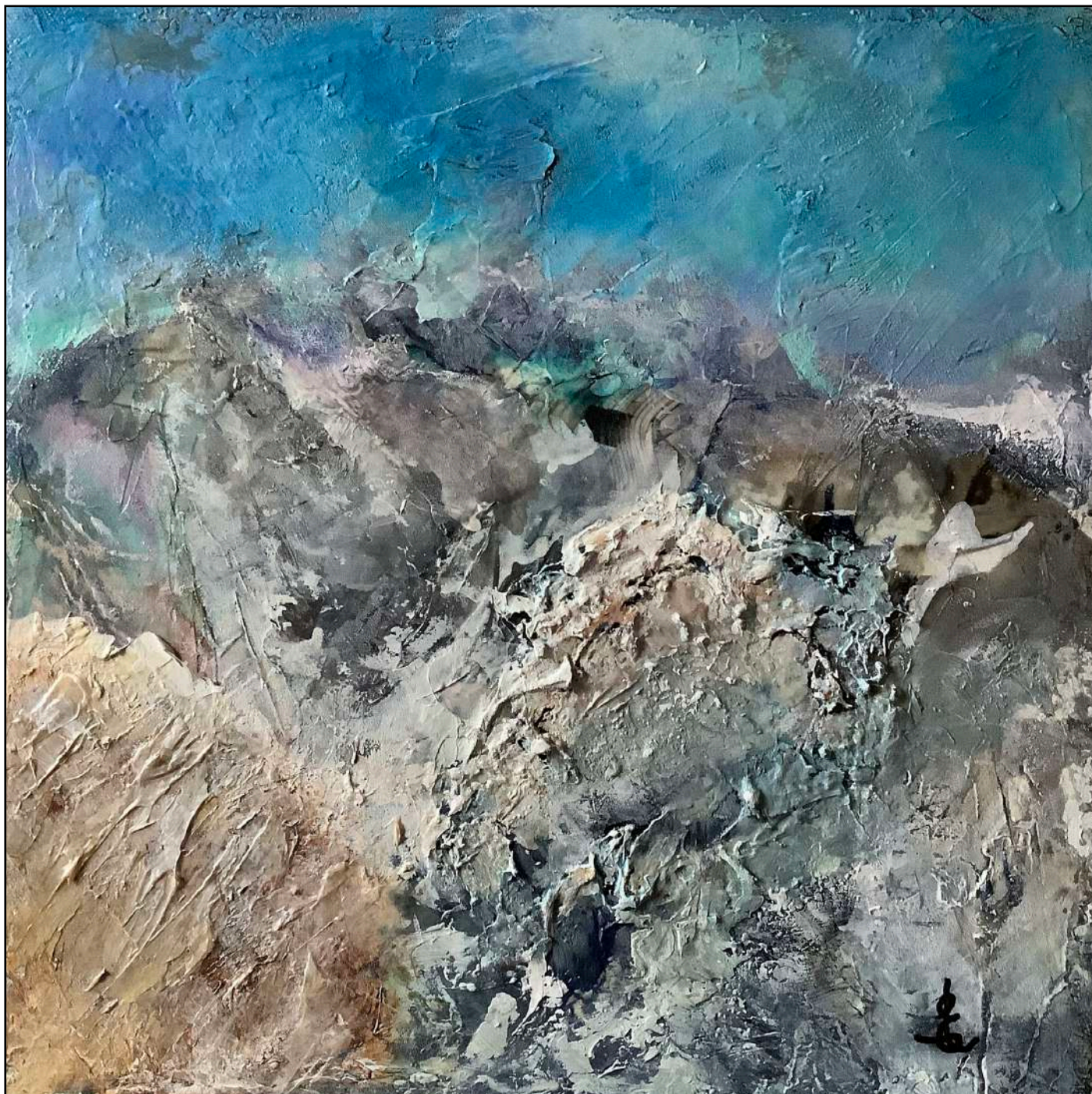
Mixed media on panel

12" x 12" (30 x 30 cm)

Édith LIÉTAR

BELGIQUE, 1945

www.artzoom.org/edithlietar



Édith LIÉTAR (1945)

Polaire (2025)

Techniques mixtes sur toile

Mixed media on canvas

12" x 12" (30 x 30 cm)

LO

FRANCE - CANADA, 1964

www.artzoom.org/lo



LO (1964)

Luxe, calme et volupté... (2025)

Acrylique sur toile

Acrylic on canvas

9" x 12" (22,5 x 30 cm)

LO

FRANCE - CANADA, 1964

www.artzoom.org/lo



LO (1964)

Moment magique (2025)

Acrylique sur toile

Acrylic on canvas

9" x 12" (22,5 x 30 cm)

LO

FRANCE - CANADA, 1964

www.artzoom.org/lo



LO (1964)

C'est la vie (2025)

Acrylique sur toile

Acrylic on canvas

9" x 12" (22,5 x 30 cm)

LO

FRANCE - CANADA, 1964

www.artzoom.org/lo



LO (1964)

Espace quantique (2025)

Acrylique sur toile

Acrylic on canvas

16" x 20" (40 x 50 cm)

LO

FRANCE - CANADA, 1964

www.artzoom.org/lo



LO (1964)

Juste ici (2025)

Acrylique sur toile

Acrylic on canvas

16" x 20" (40 x 50 cm)

LO

FRANCE - CANADA, 1964

www.artzoom.org/lo



LO (1964)

La texture des rêves (2024)

Acrylique sur toile

Acrylic on canvas

16" x 20" (40 x 50 cm)

LO

FRANCE - CANADA, 1964

www.artzoom.org/lo



LO (1964)

Plaisir au large (2023)

Acrylique sur toile

Acrylic on canvas

16" x 20" (40 x 50 cm)

LO

FRANCE - CANADA, 1964

www.artzoom.org/lo



LO (1964)

Céleste (2025)

Acrylique sur toile

Acrylic on canvas

30" x 15" (75 x 37,5 cm)

LO

FRANCE - CANADA, 1964

www.artzoom.org/lo



LO (1964)

Memento (2026)

Acrylique sur toile

Acrylic on canvas

10" x 20" (25 x 50 cm)

LO

FRANCE - CANADA, 1964

www.artzoom.org/lo



LO (1964)

Mer (2025)

Acrylique sur toile

Acrylic on canvas

10" x 20" (25 x 50 cm)

MAHESVARI



MAHESVARI



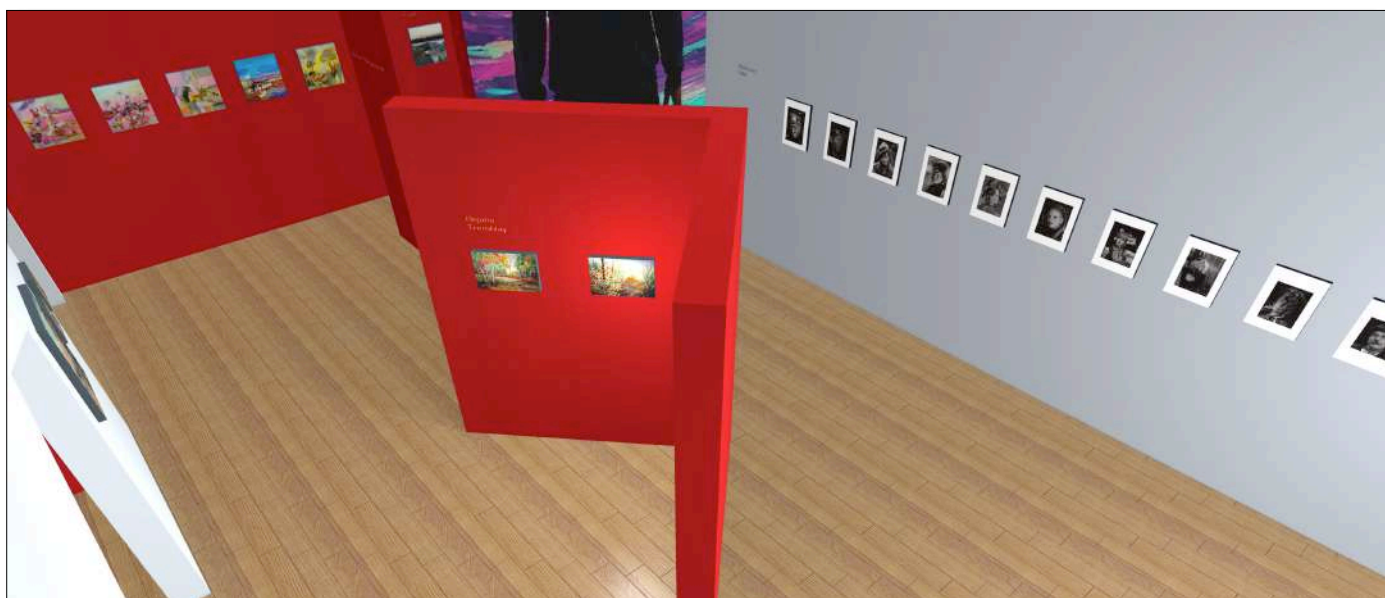
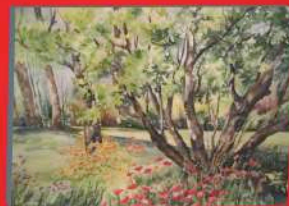
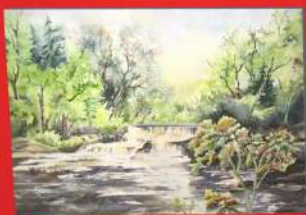
Naima
Seadane

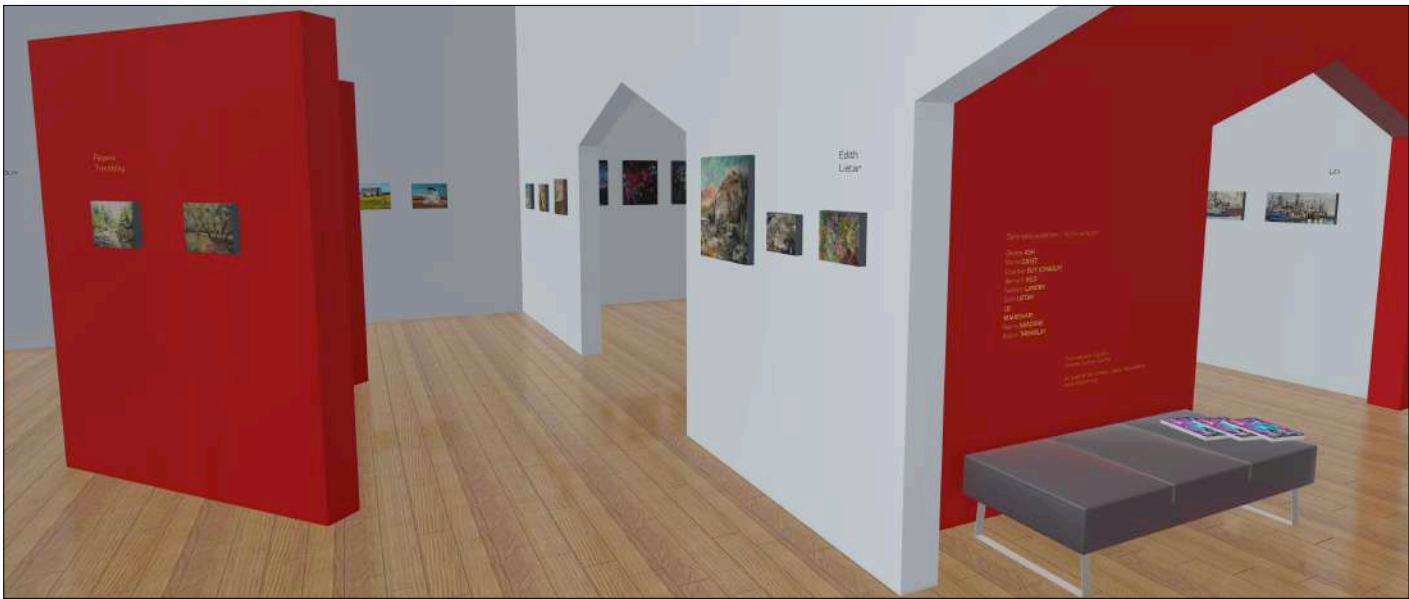


Réjane
Tremblay



Réjane
Tremblay





MAHESVARI

CANADA - FRANCE, 1972

www.artzoom.org/mahesvari



MAHESVARI (1972)

Elle #1 - Série Art Zen numérique (2025)

Aquarelle et encre de Chine numérique

Digital Watercolor and China ink

18" x 12" (45 x 30 cm)

MAHESVARI

CANADA - FRANCE, 1972

www.artzoom.org/mahesvari



MAHESVARI (1972)

Elle #2 - Série Art Zen numérique (2025)

Aquarelle et encre de Chine numérique

Digital Watercolor and China ink

18" x 12" (45 x 30 cm)

MAHESVARI

CANADA - FRANCE, 1972

www.artzoom.org/mahesvari



MAHESVARI (1972)

Elle #3 - Série Art Zen numérique (2025)

Aquarelle et encre de Chine numérique

Digital Watercolor and China ink

18" x 12" (45 x 30 cm)

MAHESVARI

CANADA - FRANCE, 1972

www.artzoom.org/mahesvari



MAHESVARI (1972)

Elle #4 - Série Art Zen numérique (2025)

Aquarelle et encre de Chine numérique

Digital Watercolor and China ink

18" x 12" (45 x 30 cm)

MAHESVARI

CANADA - FRANCE, 1972

www.artzoom.org/mahesvari



MAHESVARI (1972)

Elle #5 - Série Art Zen numérique (2025)

Aquarelle et encre de Chine numérique

Digital Watercolor and China ink

18" x 12" (45 x 30 cm)

MAHESVARI

CANADA - FRANCE, 1972

www.artzoom.org/mahesvari



MAHESVARI (1972)

Elle #6 - Série Art Zen numérique (2025)

Aquarelle et encre de Chine numérique

Digital Watercolor and China ink

18" x 12" (45 x 30 cm)

MAHESVARI

CANADA - FRANCE, 1972

www.artzoom.org/mahesvari



MAHESVARI (1972)

Elle #7 - Série Art Zen numérique (2025)

Aquarelle et encre de Chine numérique

Digital Watercolor and China ink

18" x 12" (45 x 30 cm)

MAHESVARI

CANADA - FRANCE, 1972

www.artzoom.org/mahesvari



MAHESVARI (1972)

Elle #8 - Série Art Zen numérique (2025)

Aquarelle et encre de Chine numérique

Digital Watercolor and China ink

18" x 12" (45 x 30 cm)

MAHESVARI

CANADA - FRANCE, 1972

www.artzoom.org/mahesvari



MAHESVARI (1972)

Elle #9 - Série Art Zen numérique (2025)

Aquarelle et encre de Chine numérique

Digital Watercolor and China ink

18" x 12" (45 x 30 cm)

MAHESVARI

CANADA - FRANCE, 1972

www.artzoom.org/mahesvari



MAHESVARI (1972)

Elle #10 - Série Art Zen numérique (2025)

Aquarelle et encre de Chine numérique

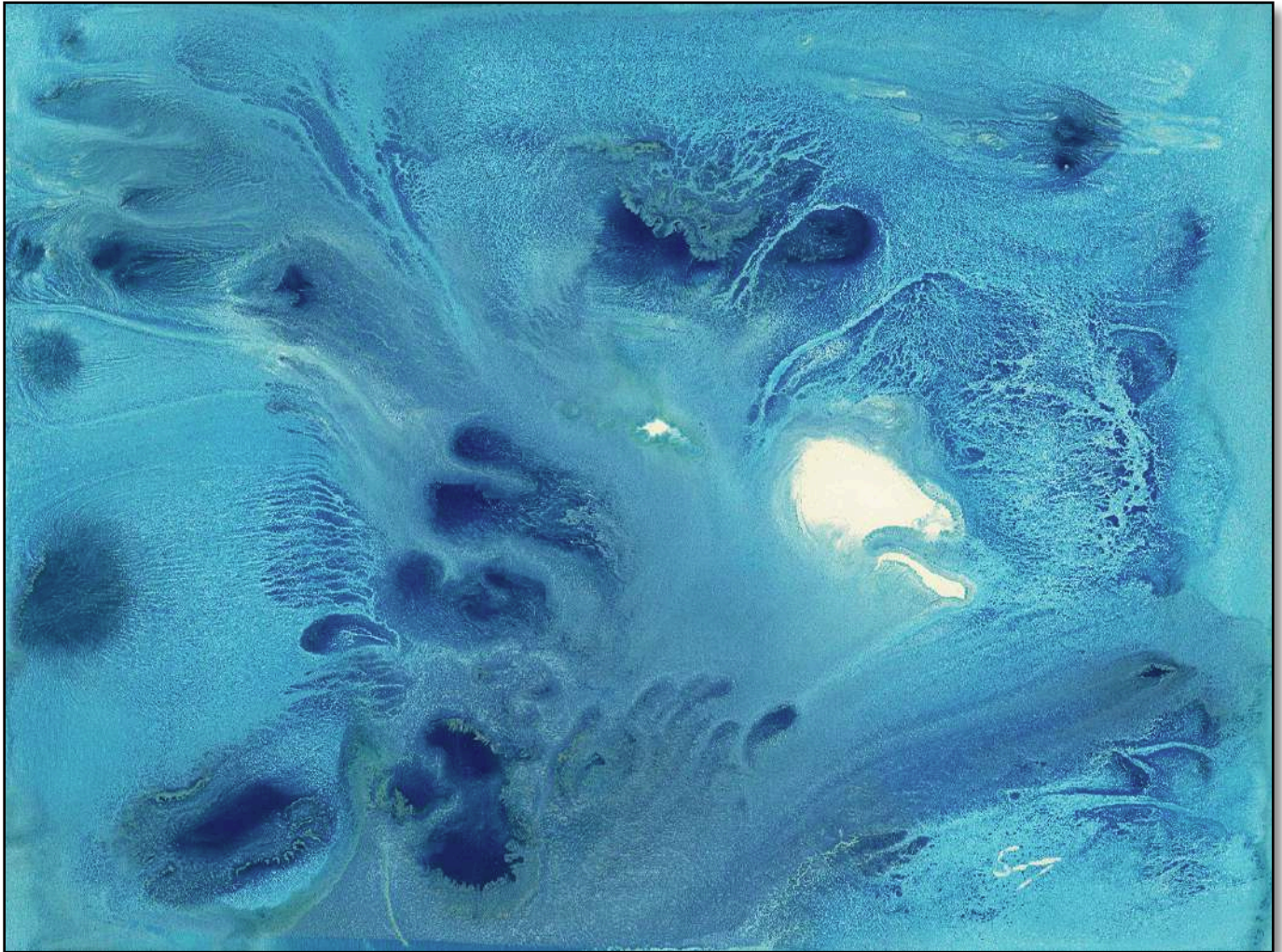
Digital Watercolor and China ink

18" x 12" (45 x 30 cm)

Naima SAADANE

ALGÉRIE, 1957

www.artzoom.org/naimasaadane



Naima SAADANE (1957)

Abstraction 1 (2011)

Glycérophthalique sur papier

Glycerophthalic on paper

8,4" x 11,88" x (21 x 29,7 cm) A4

Naima SAADANE

ALGÉRIE, 1957

www.artzoom.org/naimasaadane



Naima SAADANE (1957)

Abstraction 2 (2011)

Glycérophthalic sur papier

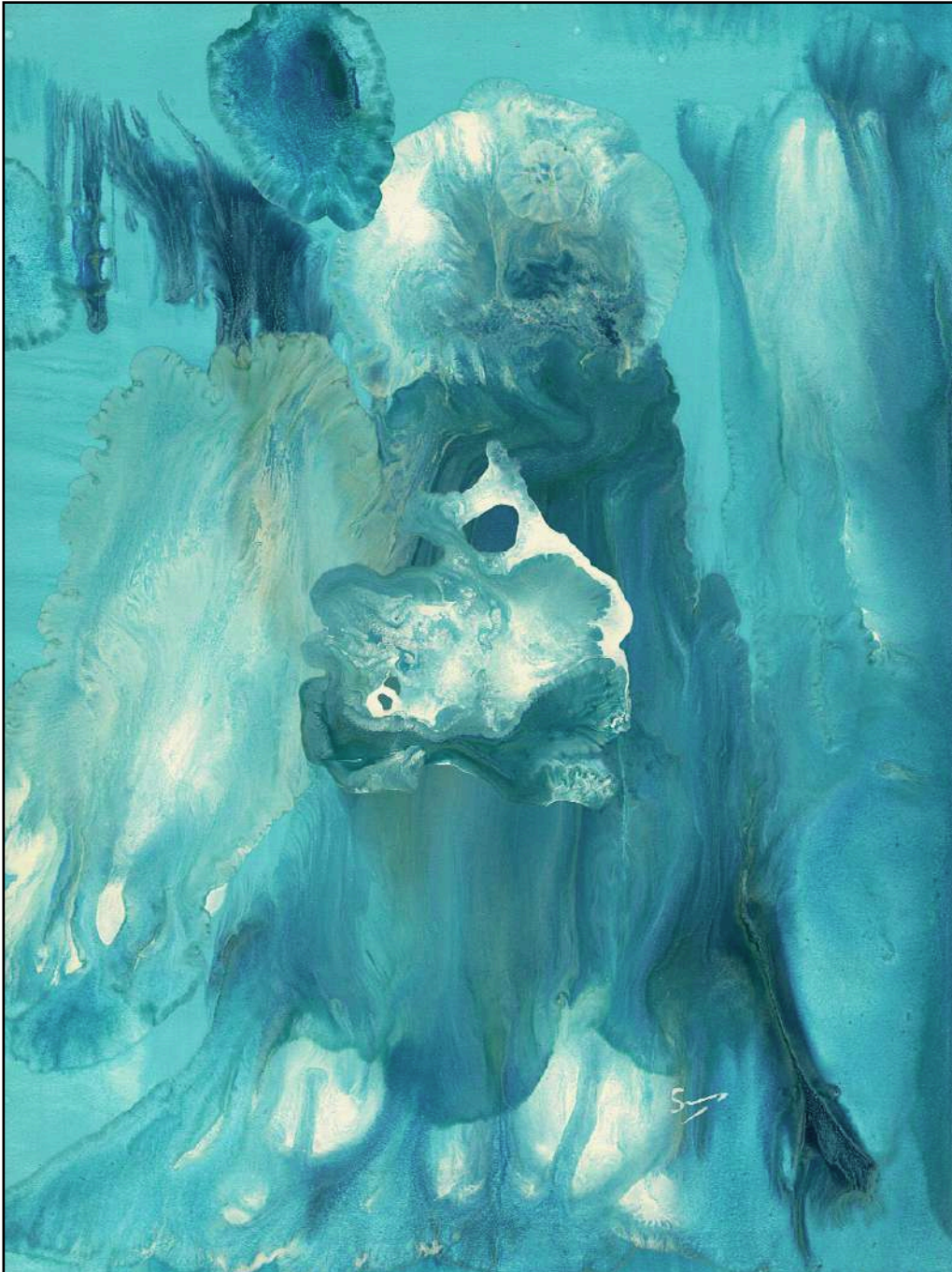
Glycerophthalic on paper

8,4" x 11,88" x (21 x 29,7 cm) A4

Naima SAADANE

ALGÉRIE, 1957

www.artzoom.org/naimasaadane



Naima SAADANE (1957)

Abstraction 3 (2011)

Glycérophthalique sur papier

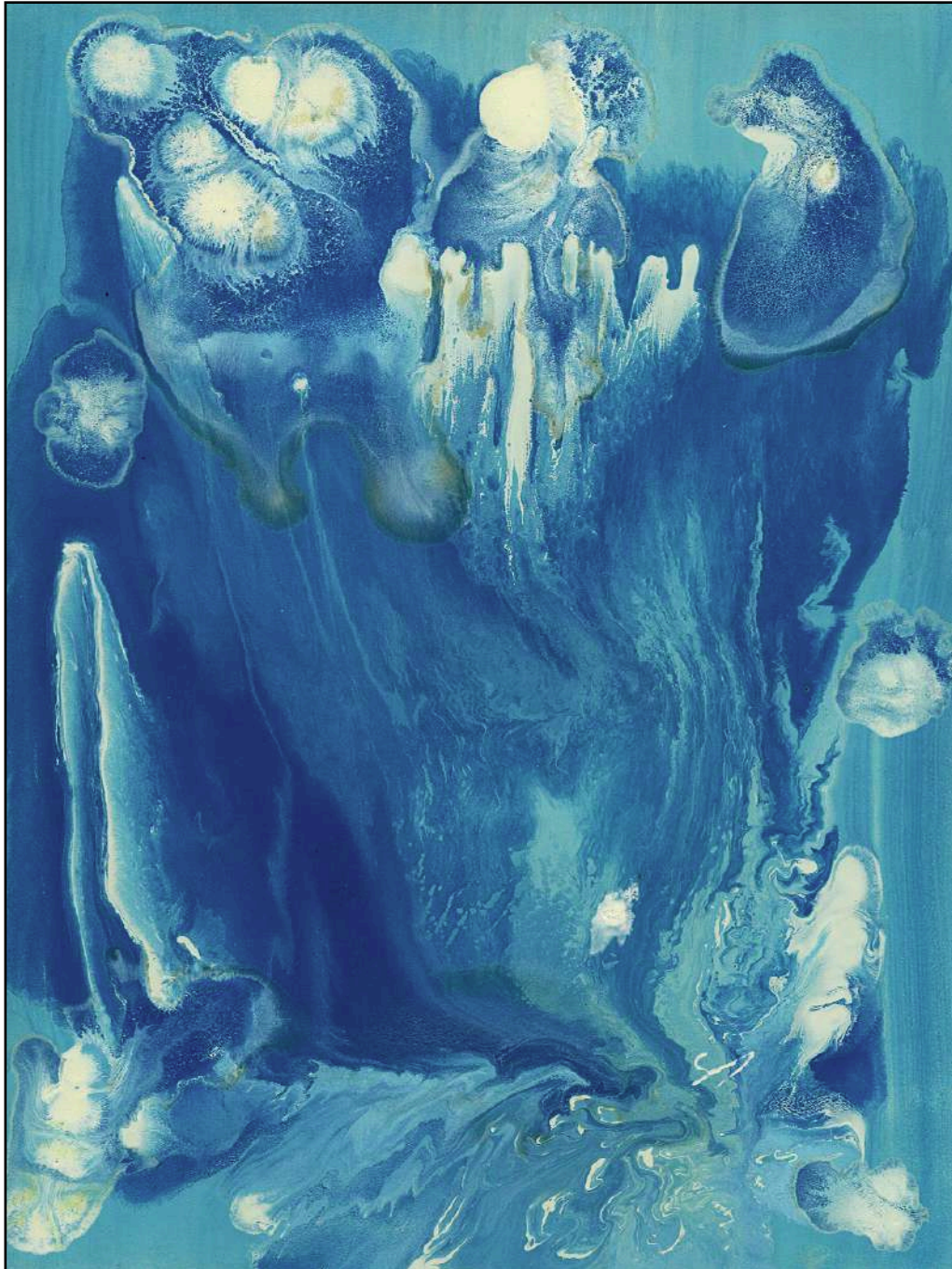
Glycerophthalic on paper

11,88" x 8,4" (29,7 x 21 cm) A4

Naima SAADANE

ALGÉRIE, 1957

www.artzoom.org/naimasaadane



Naima SAADANE (1957)

Abstraction 4 (2011)

Glycérophthalique sur papier

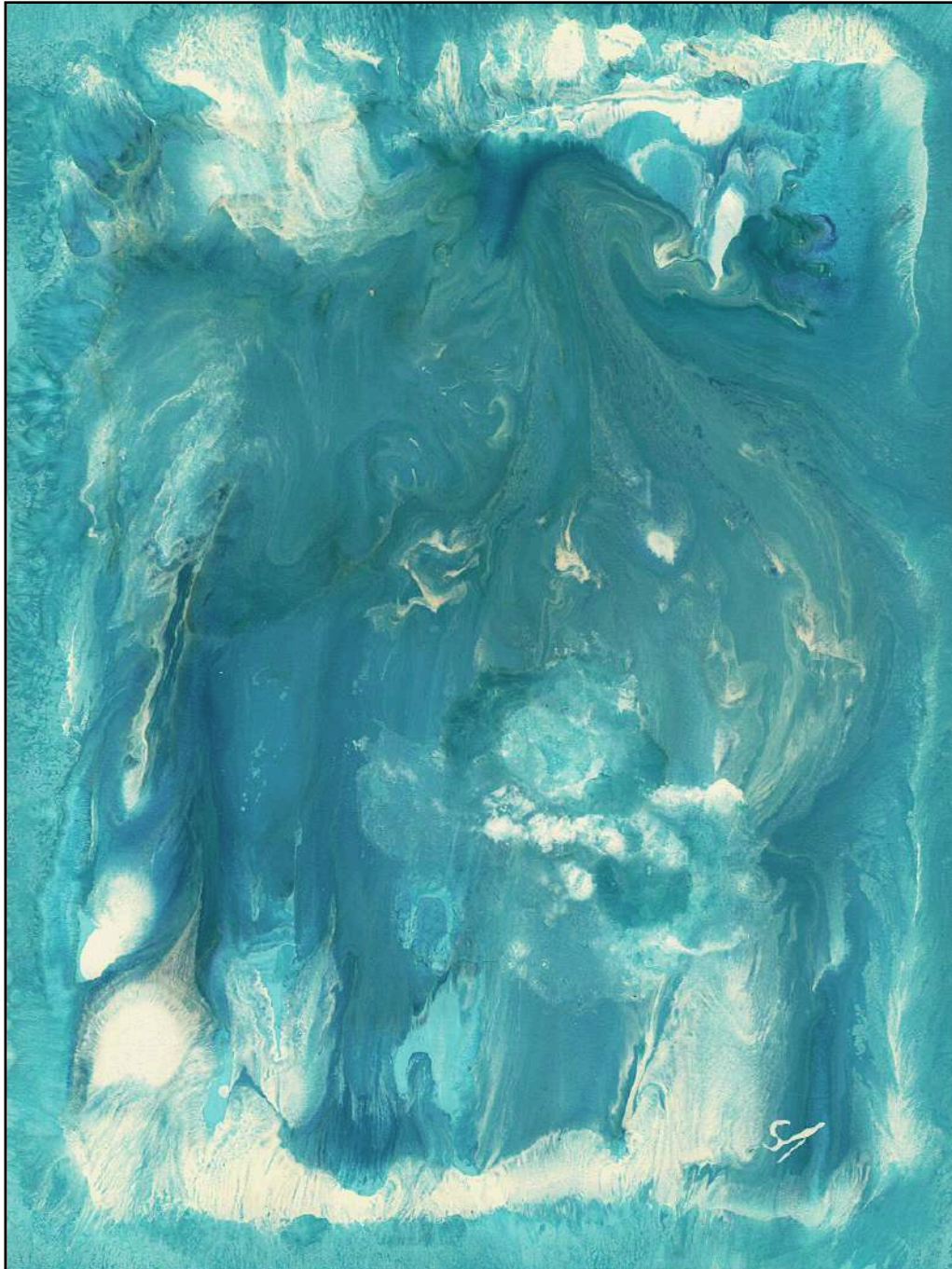
Glycerophthalic on paper

11,88" x 8,4" (29,7 x 21 cm) A4

Naima SAADANE

ALGÉRIE, 1957

www.artzoom.org/naimasaadane



Naima SAADANE (1957)

Abstraction 5 (2011)

Glycérophthalique sur papier

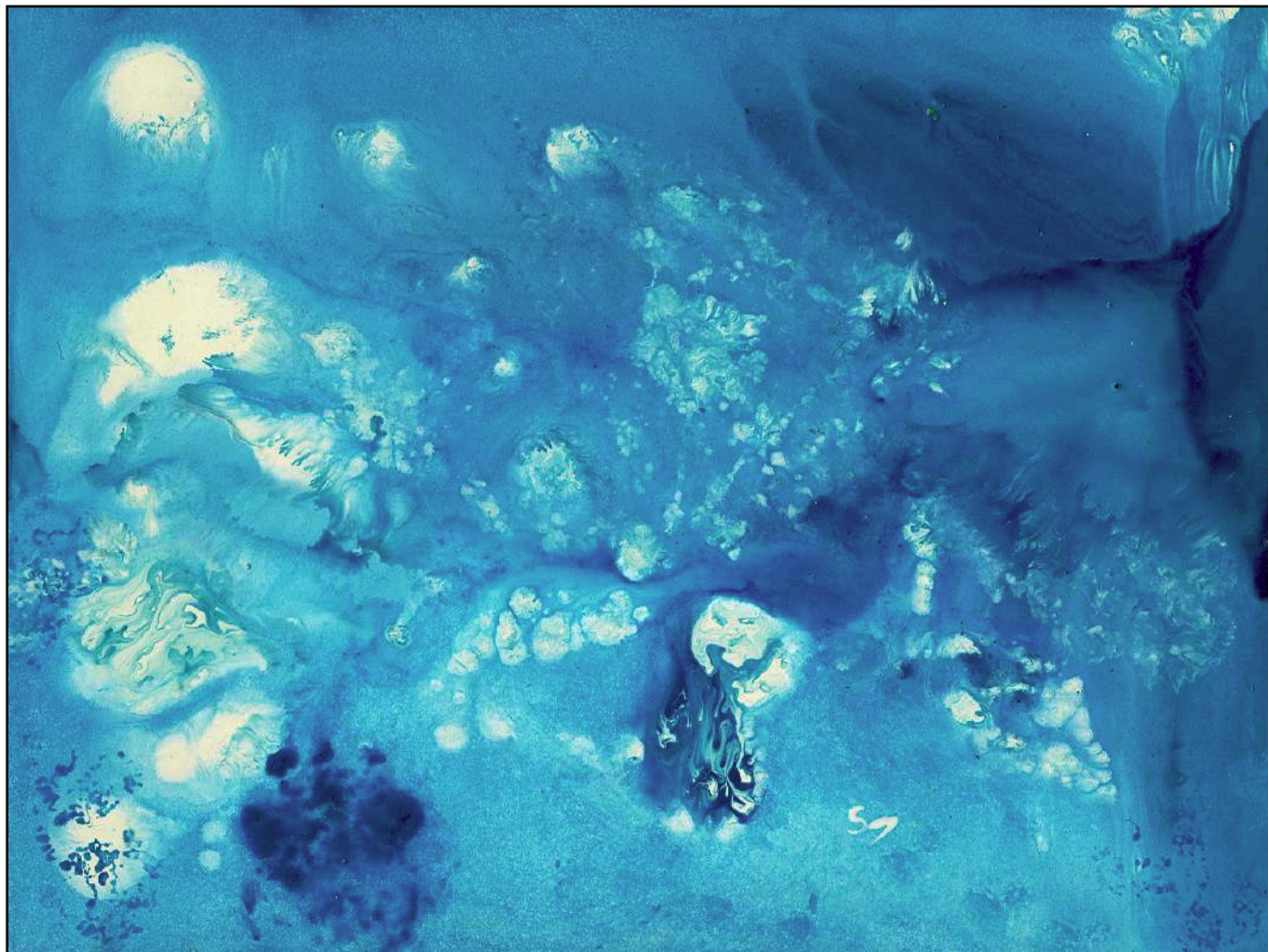
Glycerophthalic on paper

11,88" x 8,4" (29,7 x 21 cm) A4

Naima SAADANE

ALGÉRIE, 1957

www.artzoom.org/naimasaadane



Naima SAADANE (1957)

Abstraction 10 (2011)

Glycérophthalique sur papier

Glycerophthalic on paper

8,4" x 11,88" x (21 x 29,7 cm) A4

Naima SAADANE

ALGÉRIE, 1957

www.artzoom.org/naimasaadane



Naima SAADANE (1957)

Abstraction 11 (2011)

Glycérophthalique sur papier

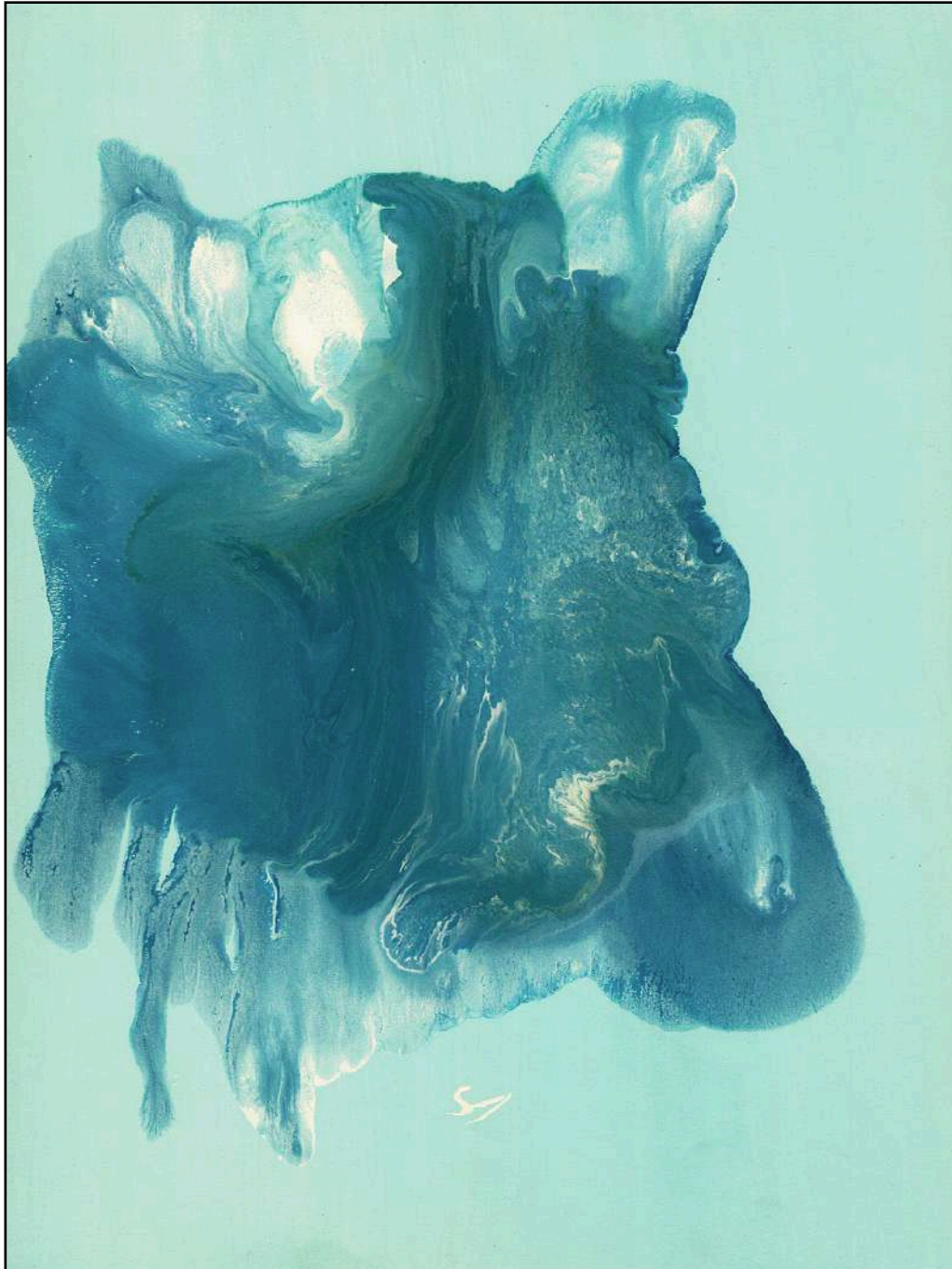
Glycerophthalic on paper

8,4" x 11,88" x (21 x 29,7 cm) A4

Naima SAADANE

ALGÉRIE, 1957

www.artzoom.org/naimasaadane



Naima SAADANE (1957)

Abstraction 17 (2011)

Glycérophthalique sur papier

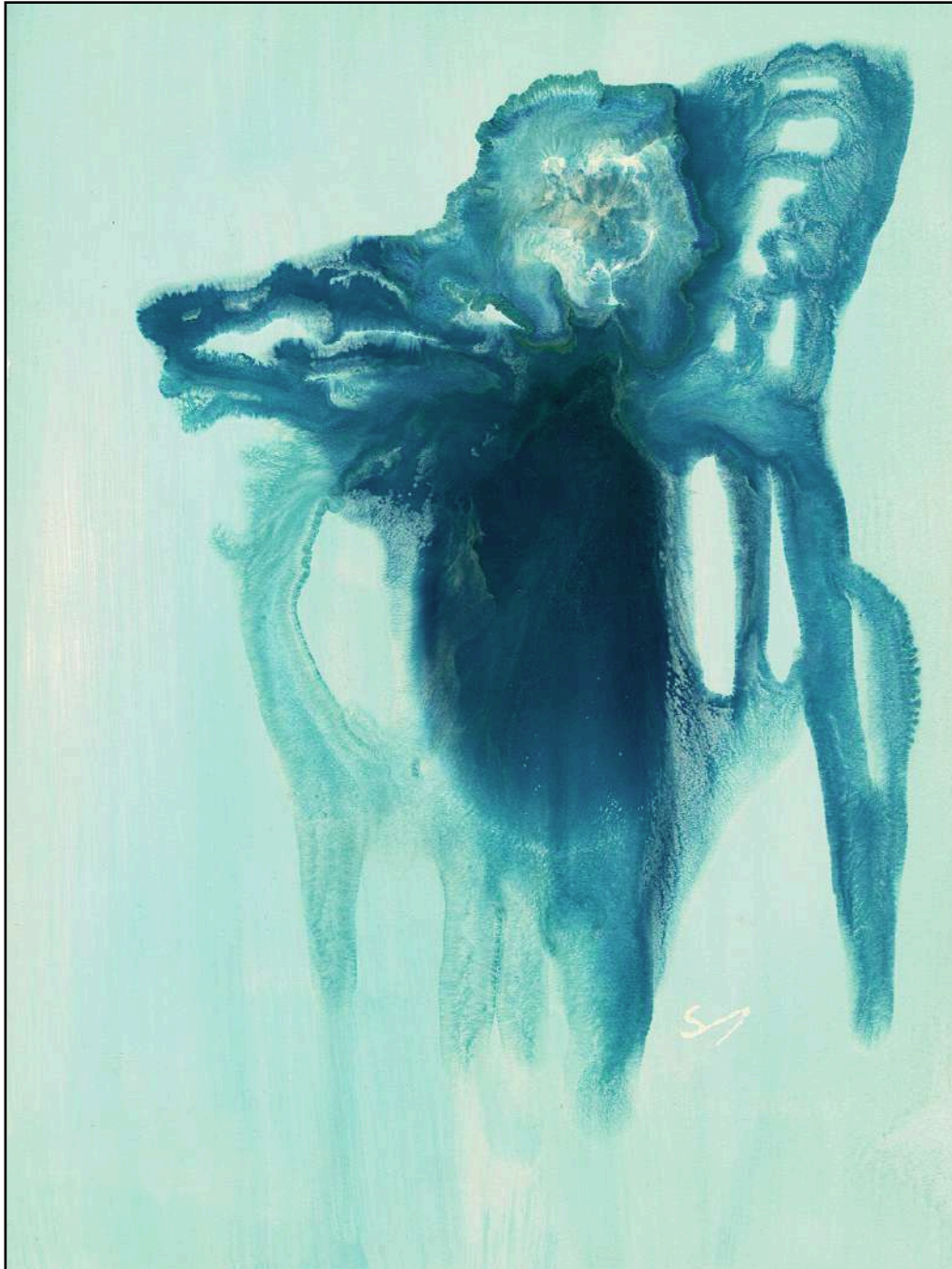
Glycerophthalic on paper

11,88" x 8,4" (29,7 x 21 cm) A4

Naima SAADANE

ALGÉRIE, 1957

www.artzoom.org/naimasaadane



Naima SAADANE (1957)

Abstraction 18 (2011)

Glycérophthalic sur papier

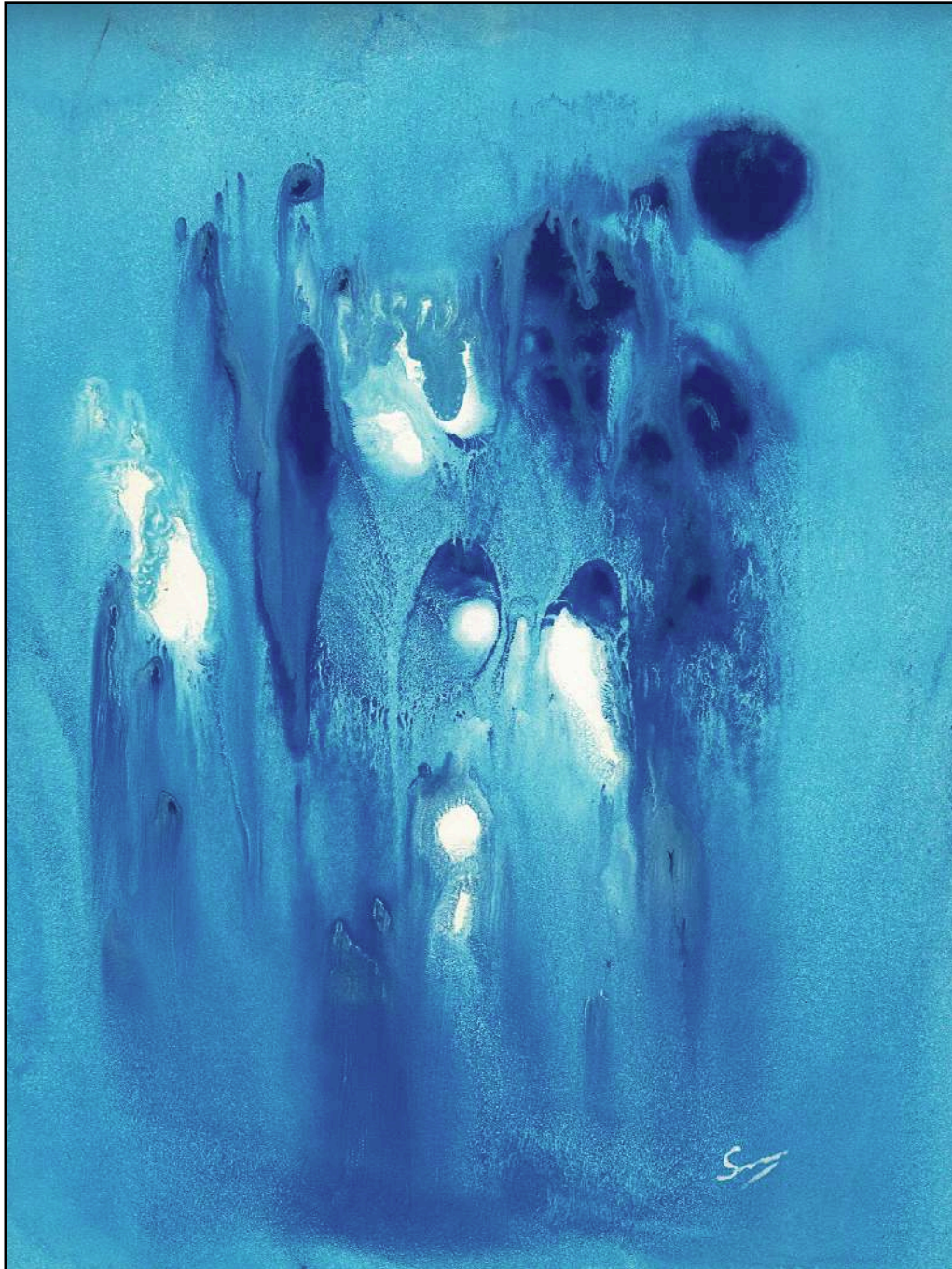
Glycerophthalic on paper

11,88" x 8,4" (29,7 x 21 cm) A4

Naima SAADANE

ALGÉRIE, 1957

www.artzoom.org/naimasaadane



Naima SAADANE (1957)

Abstraction 29 (2011)

Glycérophthalique sur papier

Glycerophthalic on paper

11,88" x 8,4" (29,7 x 21 cm) A4

Réjane TREMBLAY

CANADA, XXe siècle

www.artzoom.org/rejanetremblay



Réjane TREMBLAY (XXe sc.)

Vers le couchant (2012)

Aquarelle sur papier Arches
Watercolor on Arches paper
11" x 17" (27,5 x 42,5 cm)

Réjane TREMBLAY

CANADA, XXe siècle

www.artzoom.org/rejanetremblay



Réjane TREMBLAY (XXe sc.)

Vers le levant (2012)

Aquarelle sur papier Arches
Watercolor on Arches paper
11" x 17" (27,5 x 42,5 cm)

Réjane TREMBLAY

CANADA, XXe siècle

www.artzoom.org/rejanetremblay



Réjane TREMBLAY (XXe sc.)

Ignition (2013)

Aquarelle sur papier Arches
Watercolor on Arches paper
10" x 14" (25 x 35 cm)

Réjane TREMBLAY

CANADA, XXe siècle

www.artzoom.org/rejanetremblay



Réjane TREMBLAY (XXe sc.)

Régénération (2013)

Aquarelle sur papier Arches
Watercolor on Arches paper
10" x 14" (25 x 35 cm)

Réjane TREMBLAY

CANADA, XXe siècle

www.artzoom.org/rejanetremblay



Réjane TREMBLAY (XXe sc.)

Kingsey Falls (2014)

Aquarelle sur papier Arches
Watercolor on Arches paper
10" x 14" (25 x 35 cm)

Réjane TREMBLAY

CANADA, XXe siècle

www.artzoom.org/rejanetremblay



Réjane TREMBLAY (XXe sc.)

Le doyen (2014)

Aquarelle sur papier Arches
Watercolor on Arches paper
10" x 14" (25 x 35 cm)

Commissaire / Curator

HeleneCaroline FOURNIER

Fondateur du musée / Founder of the Museum

Art Total Multimedia
C.P. 75161 Succursale Cap-Rouge
Québec (Québec)
G1Y 3C7
Canada

info@arttotalmultimedia.com
www.arttotalmultimedia.com

Musée d'art contemporain VR ^{3D}
www.macvr3d.com

EXPOSITION VISIBLE SUR INTERNET
ET DANS UN CASQUE DE RÉALITÉ VIRTUELLE

EXHIBITION VISIBLE ON THE INTERNET
AND IN A VIRTUAL REALITY HEADSET



Certaines oeuvres originales de l'exposition sont à vendre en ligne
Some original artworks from the exhibition are for sale online

www.macvr3d.com/boutique



Ce musée est virtuellement géolocalisé sur la /
This museum is virtually geolocated on

Place du Colonel Darche
54400 Longwy (France)



Art total
Multimédia



Art total
MULTIMÉDIA

MUSÉE D'ART CONTEMPORAIN VR 3D
WWW.MACVR3D.COM

Longwy 54400
France

