

internatiON'Art

CATALOGUE D'EXPOSITION
EXHIBITION CATALOGUE



Art total
MULTIMÉDIA

MUSÉE D'ART CONTEMPORAIN VR 3D
WWW.MACVR3D.COM

Longwy 54400
France





Commissaire / Curator

HeleneCaroline FOURNIER

Fondateur du musée / Founder of the Museum

Art Total Multimedia
C.P. 75161 Succursale Cap-Rouge
Québec (Québec)
G1Y 3C7
Canada

info@arttotalmultimedia.com

www.arttotalmultimedia.com

En exposition / In this exhibition

Ginette ASH	techniques mixtes / mixed media
Muriel CAYET	acrylique / acrylic painting
CHAGUY (Chantale GUY)	acrylique / acrylic
Bernard HILD	photographie / photography
Édith LIÉTAR	techniques mixtes / mixed media
LO	acrylique / acrylic
MAHESVARI	sumi-e / (sumi-e) japanese ink painting
Naima SAADANE	glycérophtalique / glycerophtalic painting
Réjane TREMBLAY	aquarelle / watercolour

Rédactrice / Writer

HeleneCaroline FOURNIER

Editeur / Publisher

Art Total Multimedia

Dépôt légal / Legal deposit

Bibliothèque et Archives Canada, 2024
Bibliothèque et archives nationales du Québec, 2024
ISBN 978-2-923622-73-6

Seulement en version numérique / E-Version Only

internatiON'Art

CATALOGUE D'EXPOSITION
EXHIBITION CATALOGUE

Du 1^{er} avril au 30 septembre 2024

From April 1 to September 30, 2024

Cette nouvelle édition annuelle de l'Internation'ART présente 9 artistes d'horizons différents. Cette exposition internationale qui est désormais présentée au Musée d'art contemporain VR^{3D} depuis 2020 était à l'origine présentée à Roberval, au Saguenay-Lac-Saint-Jean (Québec-Canada) et mariait arts visuels et littérature. Cette exposition muséale de 86 oeuvres est accompagnée de ce catalogue d'exposition numérique gratuit, téléchargeable en ligne sur le site du Musée.

Ginette ASH, Muriel CAYET, CHAGUY (Chantale GUY), Bernard HILD, Édith LIÉTAR, LO, MAHESVARI, Naima SAADANE et Réjane TREMBLAY sont les artistes de cette 14^{ème} édition.

This new annual edition of Internation'ART presents 9 artists from different backgrounds. This international exhibition, which has now been presented at the Musée d'art contemporain VR^{3D} since 2020, was originally presented in Roberval, in Saguenay-Lac-Saint-Jean (Quebec-Canada) and combined visual arts and literature. This museum exhibition of 86 artworks is accompanied by this free digital exhibition catalogue, downloadable online on the Museum website.

Ginette ASH, Muriel CAYET, CHAGUY (Chantale GUY), Bernard HILD, Édith LIÉTAR, LO, MAHESVARI, Naima SAADANE and Réjane TREMBLAY are the artists of this 14th edition.

Une quatorzième édition annuelle

Bienvenue à la 14e édition de notre exposition internationale annuelle. Depuis ses débuts en 2010, l'Internation'ART a été une mosaïque d'expressions créatives, présentant un éventail de ce qui se fait sur le marché de l'art contemporain. D'abord présentée dans une forme physique, l'exposition a évolué vers une forme numérique en 2020, devenant ainsi virtuelle.

Cette année, neuf artistes participent à la 14e édition, évoluant à différents niveaux du marché international de l'art contemporain. Reconnus pour leur travail, ils exposent régulièrement à l'étranger apportant une richesse inégalée à cet événement incontournable. Depuis 2020, l'Internation'ART a réuni des artistes de divers horizons démocratisant l'art et rendant la connaissance de l'art accessible.

Longwy: Un Carrefour Culturel et Artistique

Longwy, ville imprégnée d'art et d'histoire, joue un rôle central dans cette rencontre physique et virtuelle. La géolocalisation du musée à Longwy, en Meurthe-et-Moselle, confère à l'exposition une connexion unique avec le riche tissu culturel français.

L'Exposition Numérique : Un Pas vers l'Avenir

Grâce au métavers, univers virtuel, les barrières géographiques sont abolies. Accessible au grand public via Internet et la réalité virtuelle, cette exposition n'est plus limitée par les frontières physiques.

Depuis 2020, les expositions virtuelles ont ouvert une nouvelle ère dans la diffusion de l'art visuel. Le métavers offre des possibilités illimitées, développant un monde parallèle au physique.

Conclusion : Un Futur Prometteur

Art Total Multimédia, fondateur du Musée en France et de l'Internation'ART au Canada, a amorcé une révolution artistique numérique. Le MACVR^{3D}, bien que virtuel, reste un musée officiel incarnant un avenir où les lieux transcendent les limitations spatiales, créant des ponts culturels et ouvrant de nouvelles portes créatives.

L'Internation'ART est une odyssée artistique sans frontières, où chaque coup de pinceau et chaque pixel racontent une histoire dans cette célébration annuelle de la diversité artistique.

HeleneCaroline Fournier
Commissaire d'exposition

A fourteenth annual edition

Welcome to the 14th edition of our annual international exhibition. Since its beginnings in 2010, Internation'ART has been a mosaic of creative expressions, presenting a range of what is happening on the contemporary art market. First presented in a physical form, the exhibition evolved into a digital form in 2020, thus becoming virtual.

This year, nine artists are participating in the 14th edition, operating at different levels of the international contemporary art market. Recognized for their work, they regularly exhibit abroad, bringing unparalleled richness to this unmissable event. Since 2020, Internation'ART has brought together artists from various backgrounds, democratizing art and making knowledge of art accessible.

Longwy: A Cultural and Artistic Crossroads

Longwy, a town steeped in art and history, plays a central role in this physical and virtual encounter. The geolocation of the museum in Longwy, in Meurthe-et-Moselle, gives the exhibition a unique connection with the rich French cultural society.

The Digital Exhibition: A Step towards the Future

Thanks to the metaverse, a virtual universe, geographical barriers are abolished. Accessible to the general public via the Internet and virtual reality, this exhibition is no longer limited by physical borders.

Since 2020, virtual exhibitions have opened a new era in the presentation of visual art. The metaverse offers unlimited possibilities, developing a world parallel to the physical.

Conclusion: A Promising Future

Art Total Multimedia, founder of the Museum in France and Internation'ART in Canada, has initiated a digital artistic revolution. MACVR^{3D}, although virtual, remains an official museum embodying a future where places transcend spatial limitations, creating cultural bridges and opening new creative doors.

Internation'ART is an artistic odyssey without borders, where every brushstroke and every pixel tells a story in this annual celebration of artistic diversity.

HeleneCaroline Fournier
Curator

Ginette ASH

CANADA, 1951

www.artzoom.org/ginetteash



Ginette ASH (1951)

La femme au chapeau (2013)

Techniques mixtes sur carton Hi-Art /
Mixed media on Hi-Art cardboard
26" x 13" (65 x 32,5 cm)

Ginette ASH

CANADA, 1951

www.artzoom.org/ginetteash



Ginette ASH (1951)

L'excentrique (2014)

Techniques mixtes sur toile /

Mixed media on canvas

28" x 22" (70 x 55 cm)

Ginette ASH

CANADA, 1951

www.artzoom.org/ginetteash



Ginette ASH (1951)

La Diva de Venise (2014)

Techniques mixtes sur toile /
Mixed media on canvas
30" x 15" (75 x 37,5 cm)

Ginette ASH

CANADA, 1951

www.artzoom.org/ginetteash



Ginette ASH (1951)

La déesse de l'amour (2014)

Techniques mixtes sur toile /
Mixed media on canvas
40" x 16" (100 x 40 cm)

Ginette ASH

CANADA, 1951

www.artzoom.org/ginetteash



Ginette ASH (1951)

La jeune mariée (2013)

Techniques mixtes sur toile /

Mixed media on canvas

24" x 8" (60 x 20 cm)

Ginette ASH

CANADA, 1951

www.artzoom.org/ginetteash



Ginette ASH (1951)

Les jumelles (2014)

Techniques mixtes sur toile /
Mixed media on canvas
20" x 16" (50 x 40 cm)

Muriel CAYET

FRANCE, 1961

www.artzoom.org/murielcayet



Muriel CAYET (1961)

Jardin couture aux vivaces (2023)

Acrylique sur toile /
Acrylic on canvas
16" x 16" (40 x 40 cm)

Muriel CAYET

FRANCE, 1961

www.artzoom.org/murielcayet



Muriel CAYET (1961)

Jardin d'horizon (2023)

Acrylique sur toile /

Acrylic on canvas

16" x 16" (40 x 40 cm)

Muriel CAYET

FRANCE, 1961

www.artzoom.org/murielcayet



Muriel CAYET (1961)

Jardin d'Apollon (2023)

Acrylique sur toile /
Acrylic on canvas
16" x 16" (40 x 40 cm)

Muriel CAYET

FRANCE, 1961

www.artzoom.org/murielcayet



Muriel CAYET (1961)

Jardin de nuit au bord de mer (2023)

Acrylique sur toile /
Acrylic on canvas
16" x 16" (40 x 40 cm)

Muriel CAYET

FRANCE, 1961

www.artzoom.org/murielcayet



Muriel CAYET (1961)

Jardin nocturne au gerbera (2023)

Acrylique sur toile /
Acrylic on canvas
16" x 16" (40 x 40 cm)

Muriel CAYET

FRANCE, 1961

www.artzoom.org/murielcayet



Muriel CAYET (1961)

Jardin épanoui (2023)

Acrylique sur toile /
Acrylic on canvas
16" x 16" (40 x 40 cm)

Muriel CAYET

FRANCE, 1961

www.artzoom.org/murielcayet



Muriel CAYET (1961)

Jardin nocturne de mai (2023)

Acrylique sur toile /
Acrylic on canvas
16" x 16" (40 x 40 cm)

Muriel CAYET

FRANCE, 1961

www.artzoom.org/murielcayet



Muriel CAYET (1961)

Le massif des miscanthus (2023)

Acrylique sur toile /
Acrylic on canvas
16" x 16" (40 x 40 cm)

Muriel CAYET

FRANCE, 1961

www.artzoom.org/murielcayet



Muriel CAYET (1961)

La nuit du jardin bleu (2023)

Acrylique sur toile /
Acrylic on canvas
16" x 16" (40 x 40 cm)

Muriel CAYET

FRANCE, 1961

www.artzoom.org/murielcayet



Muriel CAYET (1961)

Jardin septentrional (2023)

Acrylique sur toile /
Acrylic on canvas
16" x 16" (40 x 40 cm)

Muriel CAYET

FRANCE, 1961

www.artzoom.org/murielcayet



Muriel CAYET (1961)

[Nocturne au jardin des gauras \(2023\)](#)

Acrylique sur toile /
Acrylic on canvas
16" x 16" (40 x 40 cm)

Muriel CAYET

FRANCE, 1961

www.artzoom.org/murielcayet



Muriel CAYET (1961)

Une prairie sous le bleu du ciel (2023)

Acrylique sur toile /
Acrylic on canvas
16" x 16" (40 x 40 cm)

Muriel CAYET

FRANCE, 1961

www.artzoom.org/murielcayet



Muriel CAYET (1961)

La fleur blanche (2023)

Acrylique sur toile /
Acrylic on canvas
16" x 16" (40 x 40 cm)

Muriel CAYET

FRANCE, 1961

www.artzoom.org/murielcayet



Muriel CAYET (1961)

La beauté jaune de la nuit (2023)

Acrylique sur toile /
Acrylic on canvas
16" x 16" (40 x 40 cm)

Muriel CAYET

FRANCE, 1961

www.artzoom.org/murielcayet



Muriel CAYET (1961)

Under the rose (2023)

Acrylique sur toile /
Acrylic on canvas
16" x 16" (40 x 40 cm)

Muriel CAYET

FRANCE, 1961

www.artzoom.org/murielcayet



Muriel CAYET (1961)

Jardin pétillant (2023)

Acrylique sur toile /
Acrylic on canvas
16" x 16" (40 x 40 cm)

Muriel CAYET

FRANCE, 1961

www.artzoom.org/murielcayet



Muriel CAYET (1961)

Jardin de la voie (2023)

Acrylique sur toile /
Acrylic on canvas
16" x 16" (40 x 40 cm)

internatiON'art

Du 1^{er} avril au 30 septembre 2024
April 1 - September 30, 2024

Noms
Sculptures

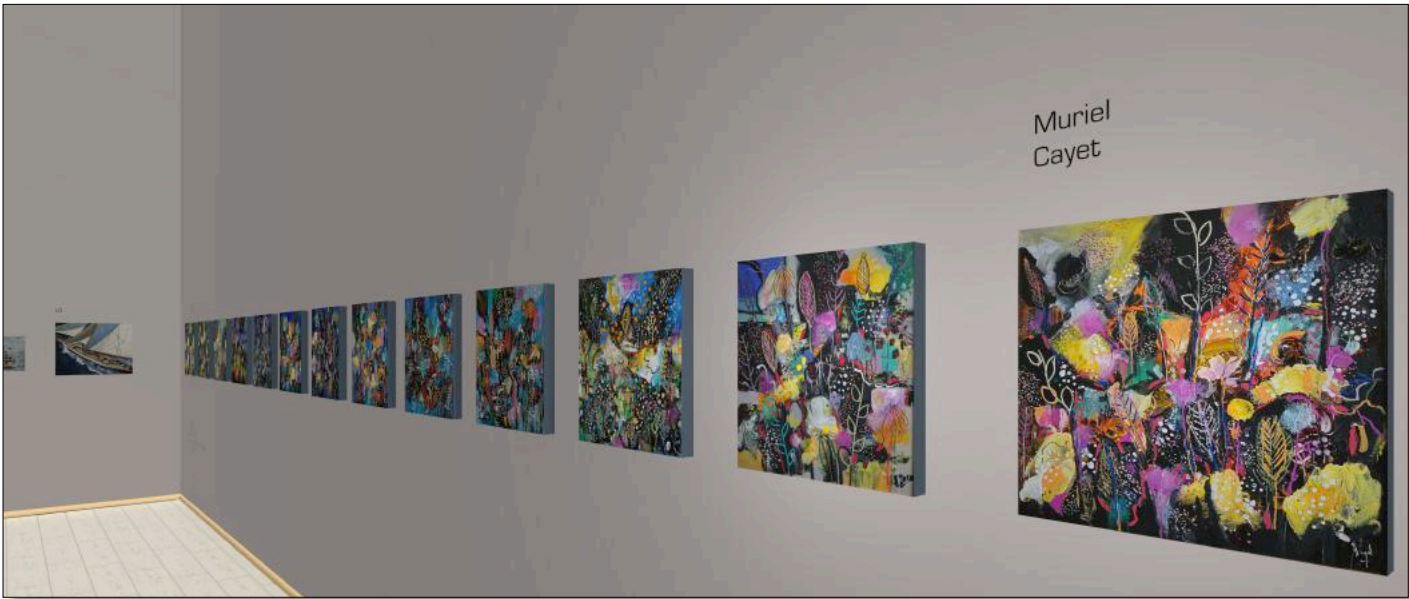
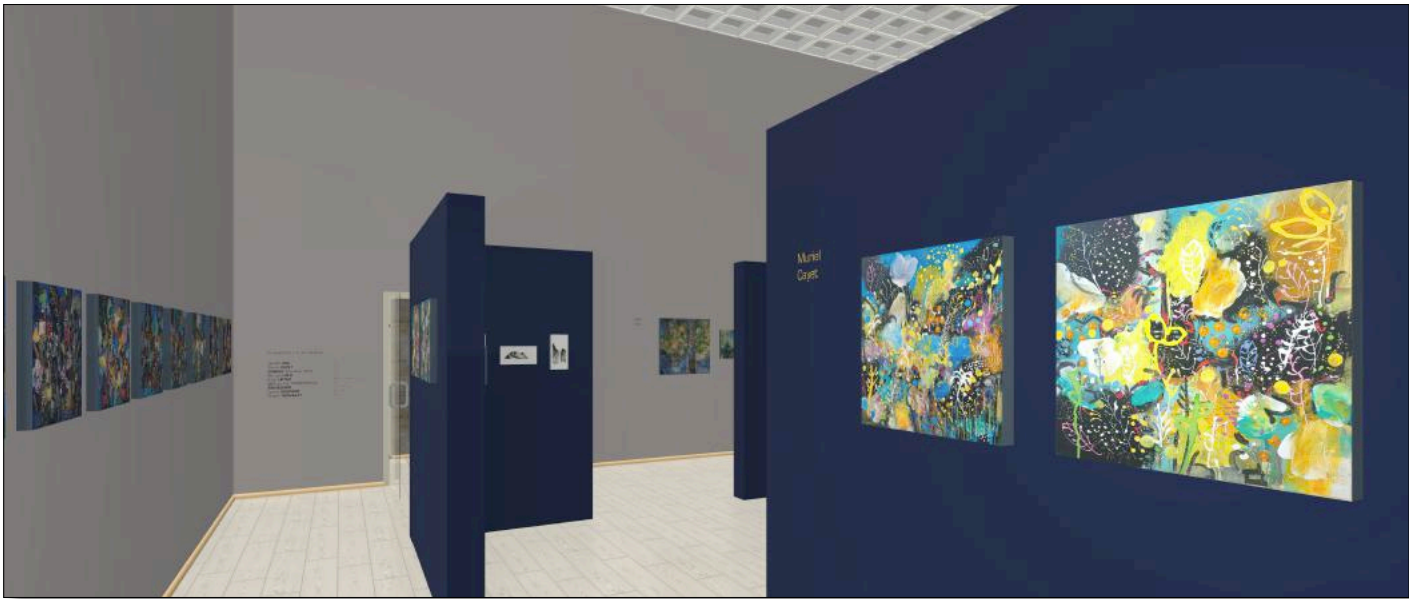
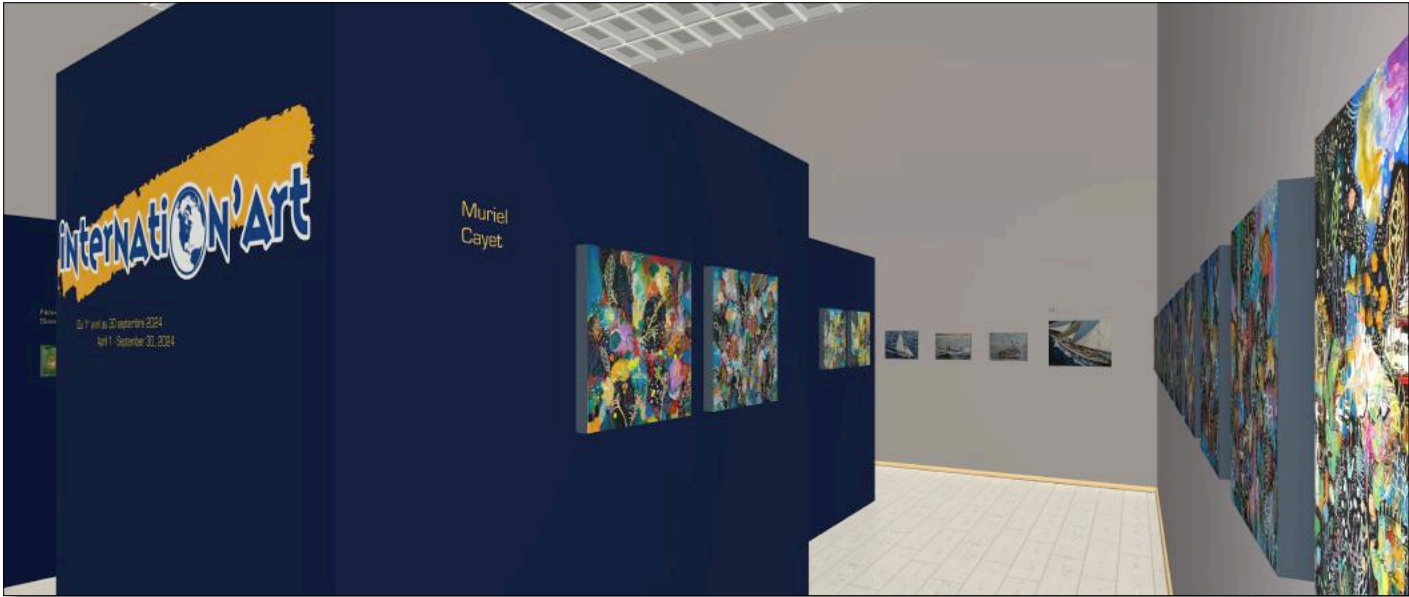


Ginette
Ash

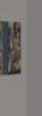


Duane
Terry

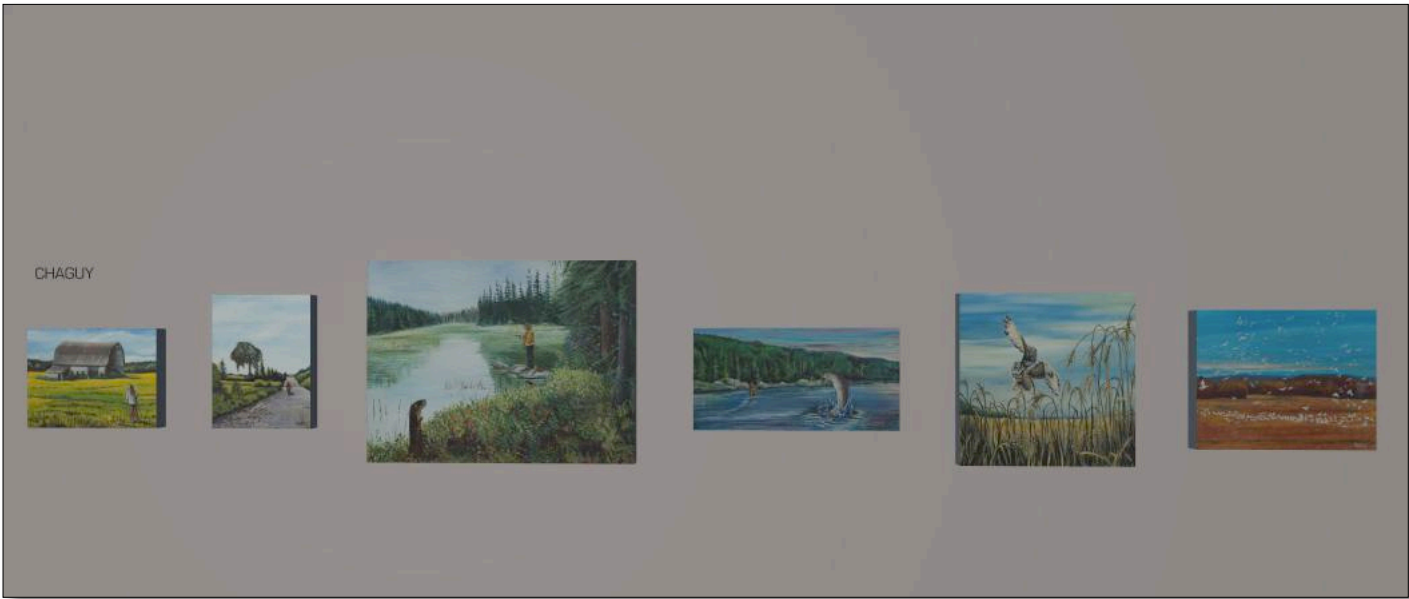
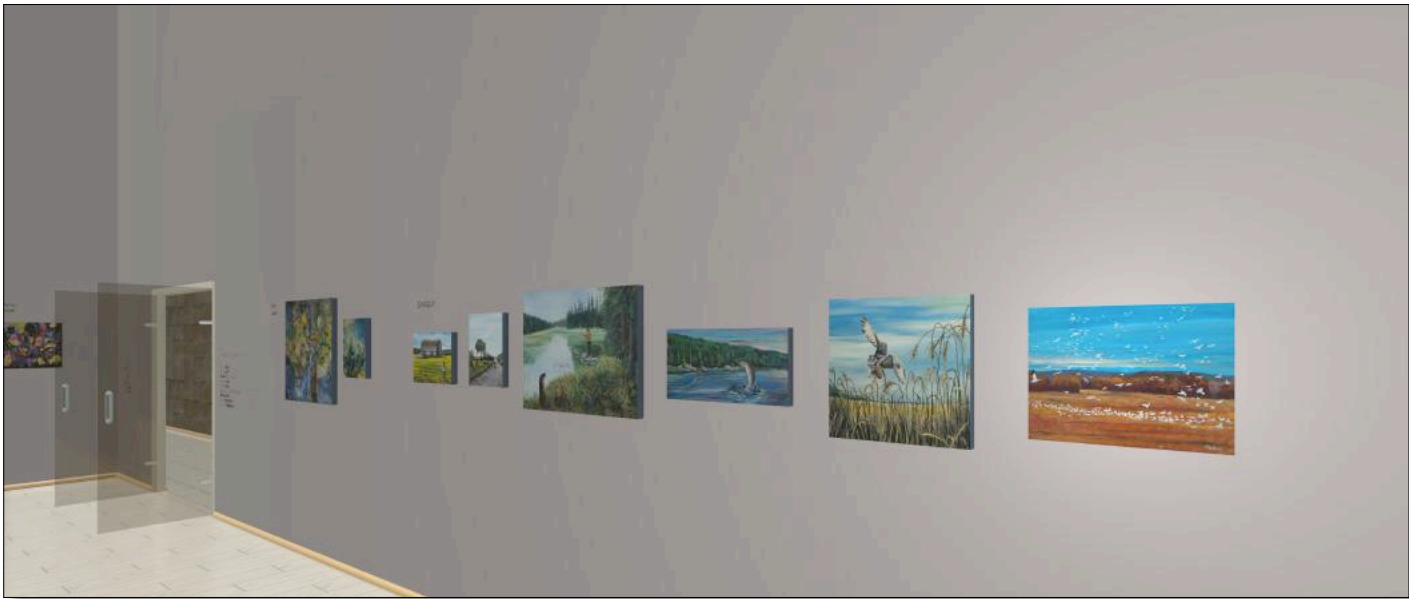




Muriel
Cayet



Informational text on the wall.



CHAGUY (Chantale GUY)

CANADA, 1954

www.artzoom.org/chantaleguy



CHAGUY (1954)

La grange et le champs jaune (2023)

Acrylique sur toile /

Acrylic on canvas

12" x 16" (30 x 40 cm)

CHAGUY (Chantale GUY)

CANADA, 1954

www.artzoom.org/chantaleguy



CHAGUY (1954)

L'orme et le cycliste (2023)

Acrylique sur toile /

Acrylic on canvas

16" x 12" (40 x 30 cm)

CHAGUY (Chantale GUY)

CANADA, 1954

www.artzoom.org/chantaleguy



CHAGUY (1954)

Les deux pêcheurs (2001)

Huile sur toile /

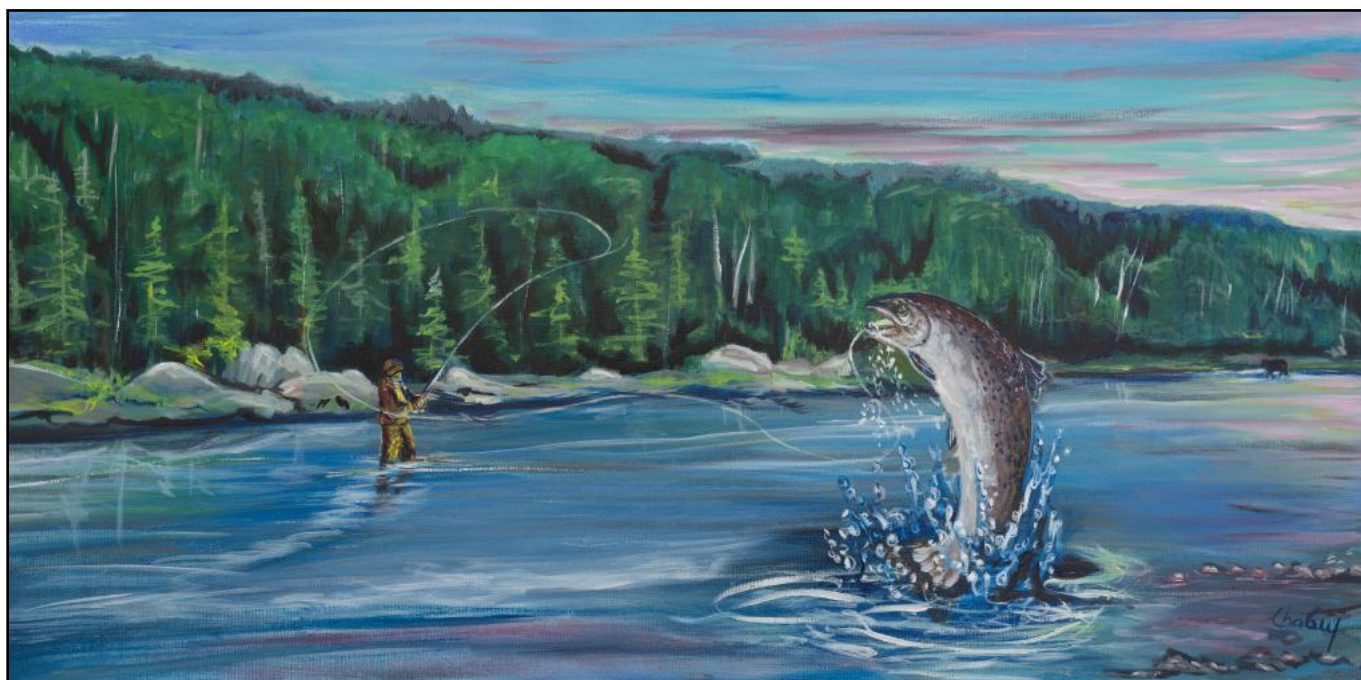
Oil on canvas

24" x 32" (60 x 80 cm)

CHAGUY (Chantale GUY)

CANADA, 1954

www.artzoom.org/chantaleguy



CHAGUY (1954)

Le pêcheur à la ouananiche (2020)

Acrylique sur toile /

Acrylic on canvas

12" x 24" (30 x 60 cm)

CHAGUY (Chantale GUY)

CANADA, 1954

www.artzoom.org/chantaleguy



CHAGUY (1954)

Le chasseur, rapace (2023)

Acrylique sur toile /
Acrylic on canvas
20" x 20" (50 x 50 cm)

CHAGUY (Chantale GUY)

CANADA, 1954

www.artzoom.org/chantaleguy



CHAGUY (1954)

Les oies blanches derrière chez moi (2024)

Acrylique sur toile /
Acrylic on canvas
16" x 20" (40 x 50 cm)

Bernard HILD

FRANCE, 1942

www.artzoom.org/bernardhild



Bernard HILD (1942)

Bodh'aktam accordéon (2019)

Photographie sur papier Matt Art A4
Photography on A4 Matt Art paper
11,88" x 8,4" (29,7 x 21 cm)

Bernard HILD

FRANCE, 1942

www.artzoom.org/bernardhild



Bernard HILD (1942)

Bodh'aktam guitare 2 (2019)

Photographie sur papier artistique

Photography on artistic paper

11,32" x 8,4" (28,3 x 21 cm)

Bernard HILD

FRANCE, 1942

www.artzoom.org/bernardhild



Bernard HILD (1942)

Gospel chef de choeur (2023)

Photographie sur papier artistique

Photography on artistic paper

8,4" x 11,32" (21 x 28,3 cm)

Bernard HILD

FRANCE, 1942

www.artzoom.org/bernardhild



Bernard HILD (1942)

Kader Fahem (2023)

Photographie sur papier artistique

Photography on artistic paper

8,2" x 12,24" (20,5 x 30,6 cm)

Bernard HILD

FRANCE, 1942

www.artzoom.org/bernardhild



Bernard HILD (1942)

Kent (2023)

Photographie sur papier artistique
Photography on artistic paper
8,2" x 12,2" (20,5 x 30,5 cm)

Bernard HILD

FRANCE, 1942

www.artzoom.org/bernardhild



Bernard HILD (1942)

Les garagistes (2021)

Photographie sur papier artistique A4

Photography on A4 artistic paper

8,4" x 11,88" (21 x 29,7 cm)

Bernard HILD

FRANCE, 1942

www.artzoom.org/bernardhild



Bernard HILD (1942)

Louis Sclavis (2023)

Photographie sur papier artistique

Photography on artistic paper

10,24" x 8,4" (25,6 x 21 cm)

Bernard HILD

FRANCE, 1942

www.artzoom.org/bernardhild



Bernard HILD (1942)

Mudweiser basse (2023)

Photographie sur papier Matt Art A4
Photography on A4 Matt Art paper
11,88" x 8,4" (29,7 x 21 cm)

Bernard HILD

FRANCE, 1942

www.artzoom.org/bernardhild



Bernard HILD (1942)

Tony Nephtali (2023)

Photographie sur papier artistique

Photography on artistic paper

10,16" x 8,4" (25,4 x 21 cm)

Bernard HILD

FRANCE, 1942

www.artzoom.org/bernardhild



Bernard HILD (1942)

Youssoupha (2022)

Photographie sur papier Matt Fibre A4
Photography on A4 Matt Fibre paper
11,88" x 8,4" (29,7 x 21 cm)

Édith LIÉTAR

BELGIQUE - CANADA, 1945

www.artzoom.org/edithlietar



Édith LIÉTAR (1945)

Bouquet de lumière (2021)

Acrylique sur toile /

Acrylic on canvas

24" x 20" (60 x 50 cm)

Édith LIÉTAR

BELGIQUE - CANADA, 1945

www.artzoom.org/edithlietar



Édith LIÉTAR (1945)

Le gardien (2023)

Techniques mixtes sur toile /

Mixed media on canvas

10" x 18" (25 x 45 cm)

Édith LIÉTAR

BELGIQUE - CANADA, 1945

www.artzoom.org/edithlietar



Édith LIÉTAR (1945)

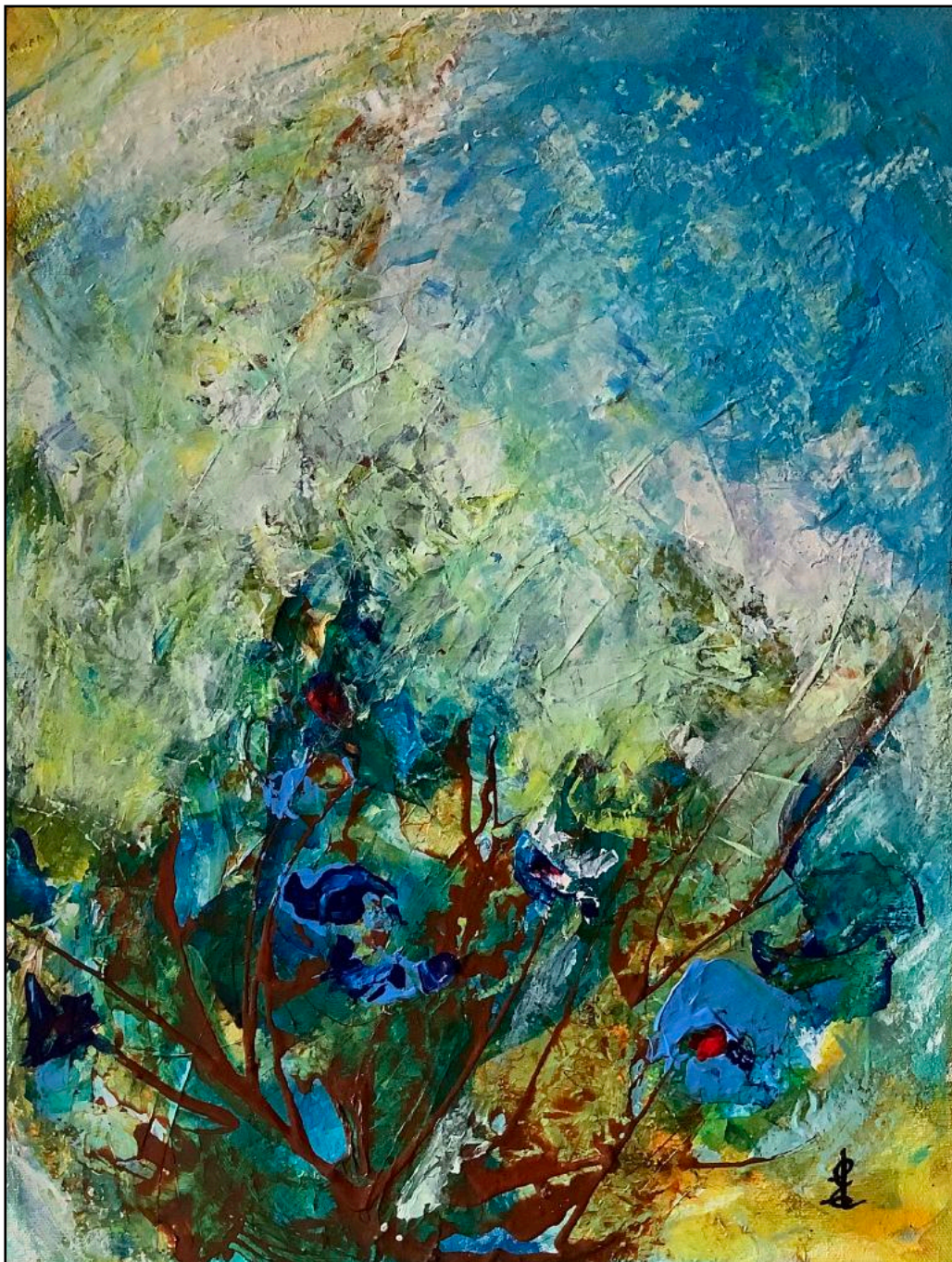
Écotourisme (2023)

Acrylique sur toile /
Acrylic on canvas
30" x 30" (75 x 75 cm)

Édith LIÉTAR

BELGIQUE - CANADA, 1945

www.artzoom.org/edithlietar



Édith LIÉTAR (1945)

Fleurs bleues (2023)

Techniques mixtes sur toile /

Mixed media on canvas

16" x 12" (40 x 30 cm)

Édith LIÉTAR

BELGIQUE - CANADA, 1945

www.artzoom.org/edithlietar



Édith LIÉTAR (1945)

Changement d'heure (2020)

Acrylique sur masonite /

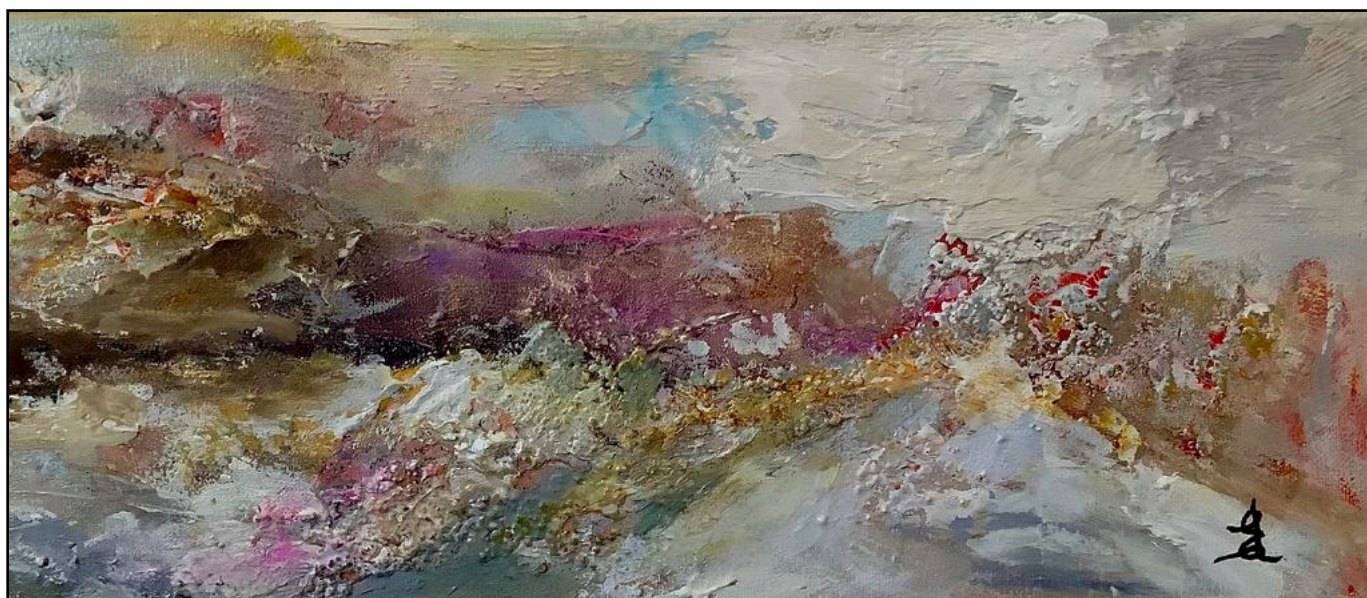
Acrylic on masonite (hardboard)

18" x 24" (45 x 60 cm)

Édith LIÉTAR

BELGIQUE - CANADA, 1945

www.artzoom.org/edithlietar



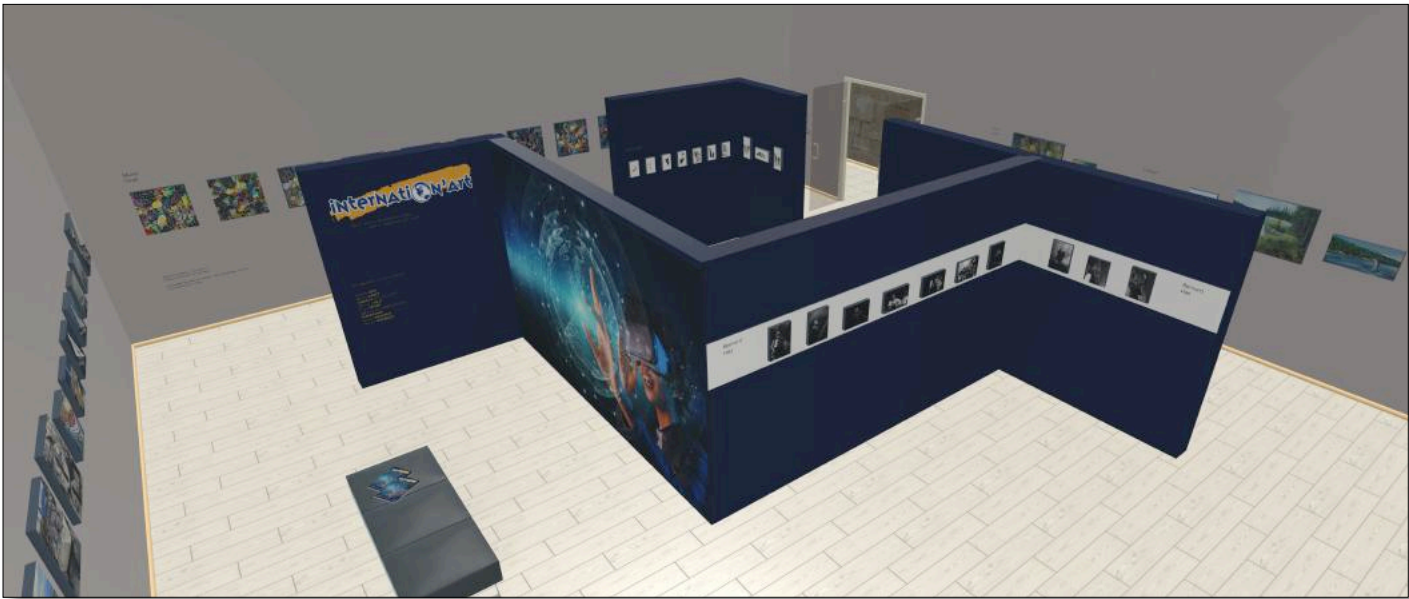
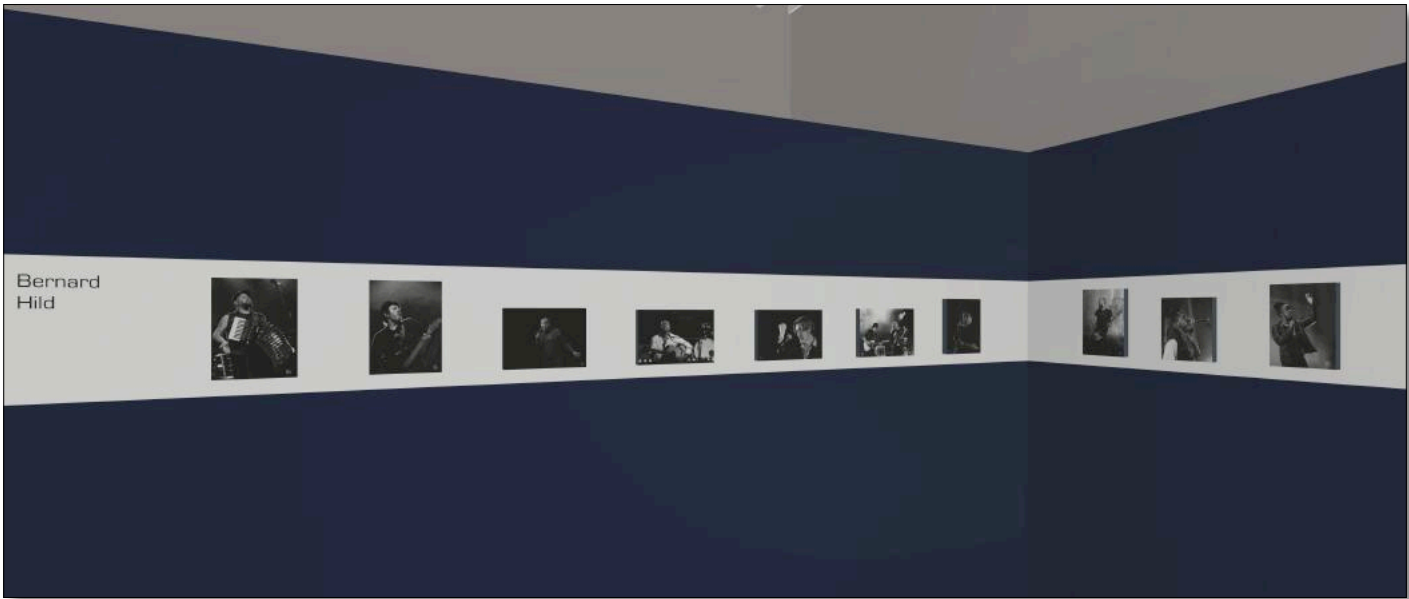
Édith LIÉTAR (1945)

Escapade (2023)

Techniques mixtes sur toile /

Mixed media on canvas

6" x 14" (15 x 35 cm)



Édith
Liétar

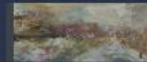
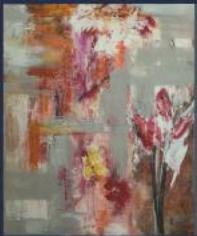


En exposition / In this exhibition

Ginette **ASH**
Muriel **CAYET**
CHAGLUY (Chantale GLUY)
Bernard **HILD**
Édith **LIÉTAR**
LO (Laurent TORREGROSSA)
MAHESVARI
Naïma **SAADANE**
Réjane **TREMBLAY**

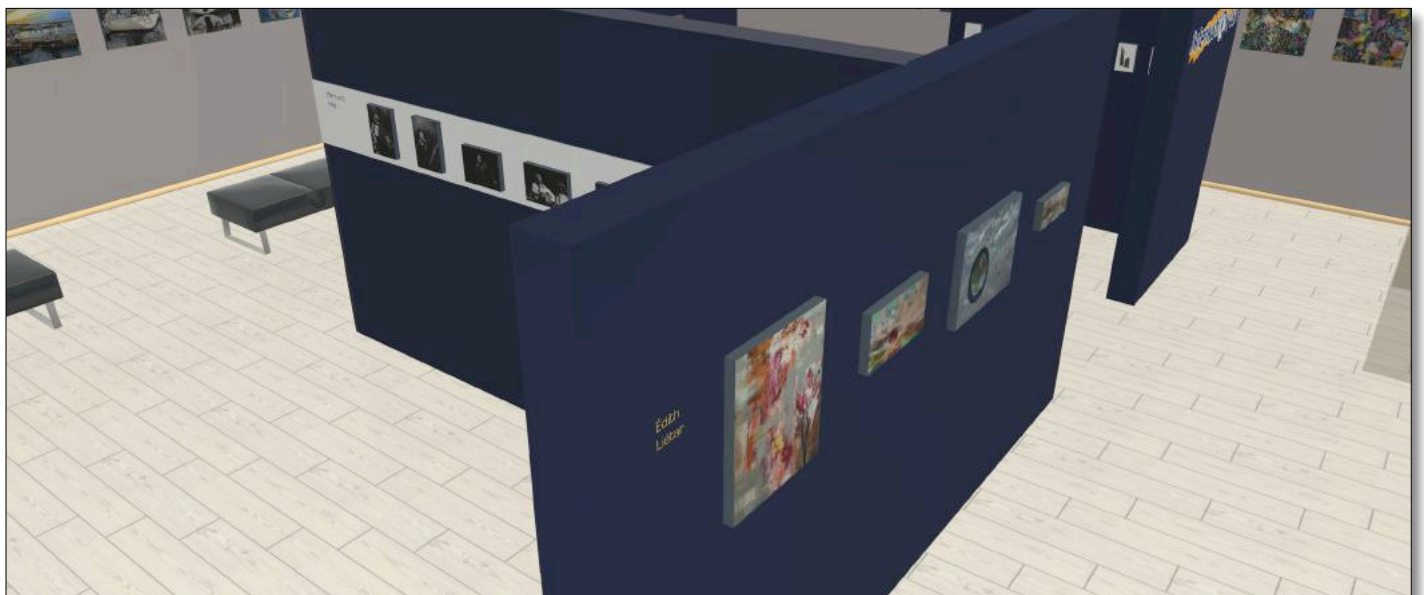
Canada
France
Canada
France
Belgique/Belgium - Canada
France - Canada
Canada - France
Algérie/Algeria
Canada

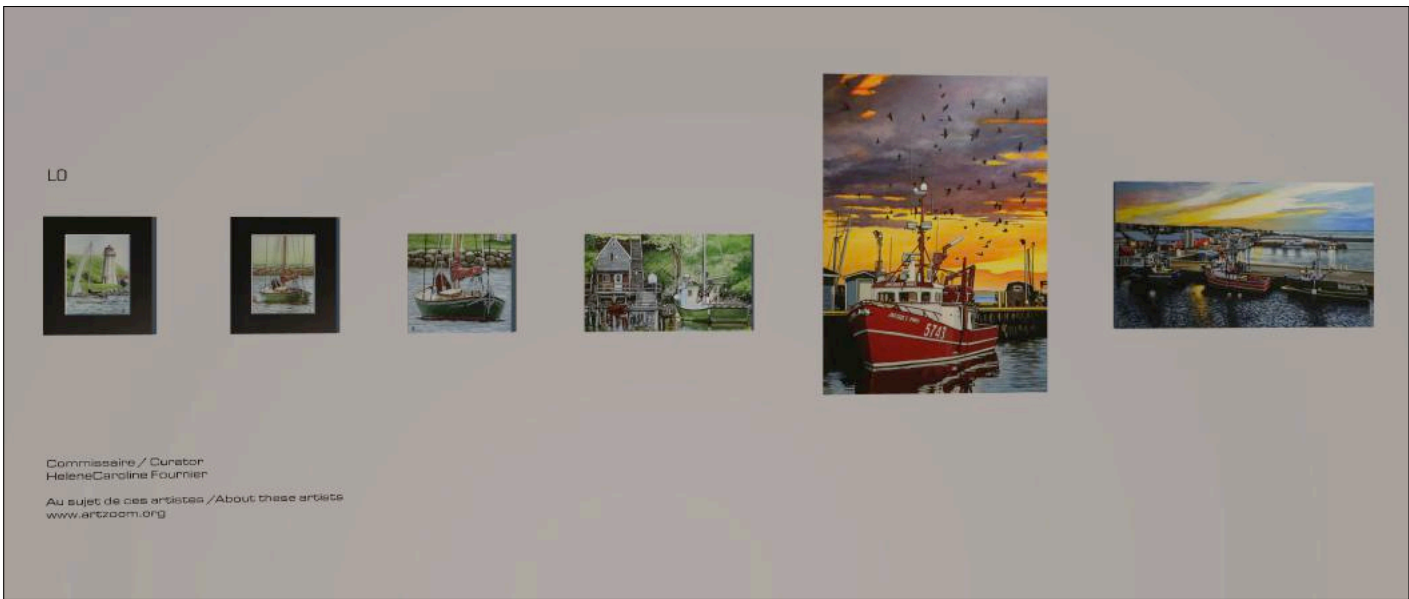
Édith
Liétar



Commissaire / Curator
Hélène/Caroline Fournier

Au sujet de ces artistes / About these artists
www.artzoom.org





LO

FRANCE - CANADA, 1964

www.artzoom.org/lo



LO (1964)

[Tutoyer les anges \(2023\)](#)

Acrylique sur toile /
Acrylic on canvas
16" x 20" (40 x 50 cm)

LO

FRANCE - CANADA, 1964

www.artzoom.org/lo



LO (1964)

Jimmy (2023)

Acrylique sur toile /
Acrylic on canvas
9" x 12" (22,5 x 30 cm)

LO

FRANCE - CANADA, 1964

www.artzoom.org/lo



LO (1964)

Pêche miraculeuse (2023)

Acrylique sur toile /
Acrylic on canvas
9" x 12" (22,5 x 30 cm)

LO

FRANCE - CANADA, 1964

www.artzoom.org/lo



LO (1964)

Le secret de la vie (2024)

Acrylique sur toile /

Acrylic on canvas

10" x 12" (22,5 x 30 cm)

LO

FRANCE - CANADA, 1964

www.artzoom.org/lo



LO (1964)

L'espace d'un instant (2024)

Acrylique sur toile /

Acrylic on canvas

10" x 12" (22,5 x 30 cm)

LO

FRANCE - CANADA, 1964

www.artzoom.org/lo



LO (1964)

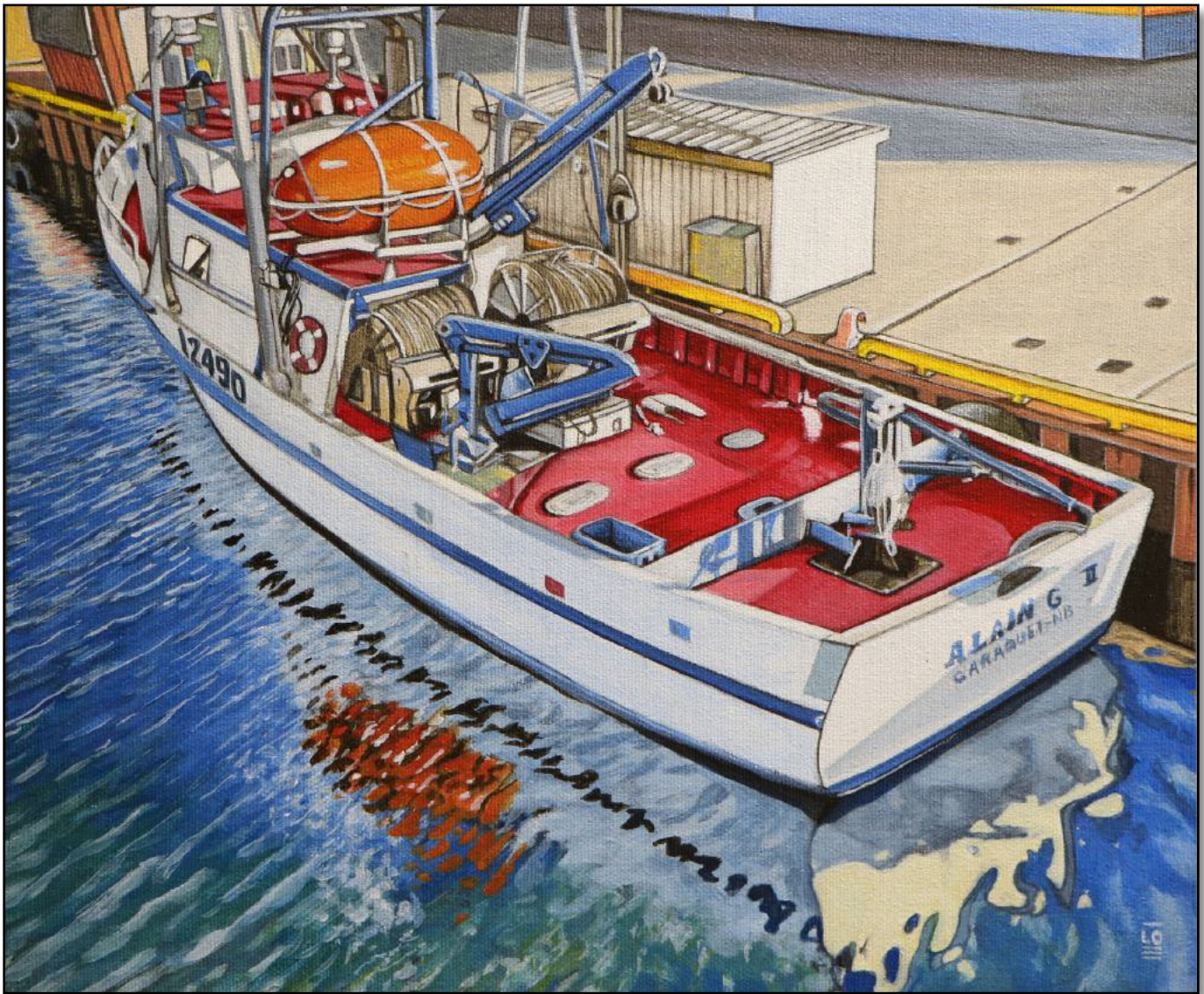
A la belle étoile (2023)

Acrylique sur toile /
Acrylic on canvas
9" x 12" (22,5 x 30 cm)

LO

FRANCE - CANADA, 1964

www.artzoom.org/lo



LO (1964)

Le pouvoir des couleurs (2023)

Acrylique sur toile /
Acrylic on canvas
10" x 12" (25 x 30 cm)

LO

FRANCE - CANADA, 1964

www.artzoom.org/lo



LO (1964)

Le Lotus noir (2023)

Acrylique sur toile /
Acrylic on canvas
16" x 16" (40 x 40 cm)

LO

FRANCE - CANADA, 1964

www.artzoom.org/lo



LO (1964)

1 RDT (Un air d'été) (2023)

Acrylique sur toile /
Acrylic on canvas
16" x 16" (40 x 40 cm)

LO

FRANCE - CANADA, 1964

www.artzoom.org/lo



LO (1964)

Alain, Marc, Jacques et les autres (2023)

Acrylique sur toile /

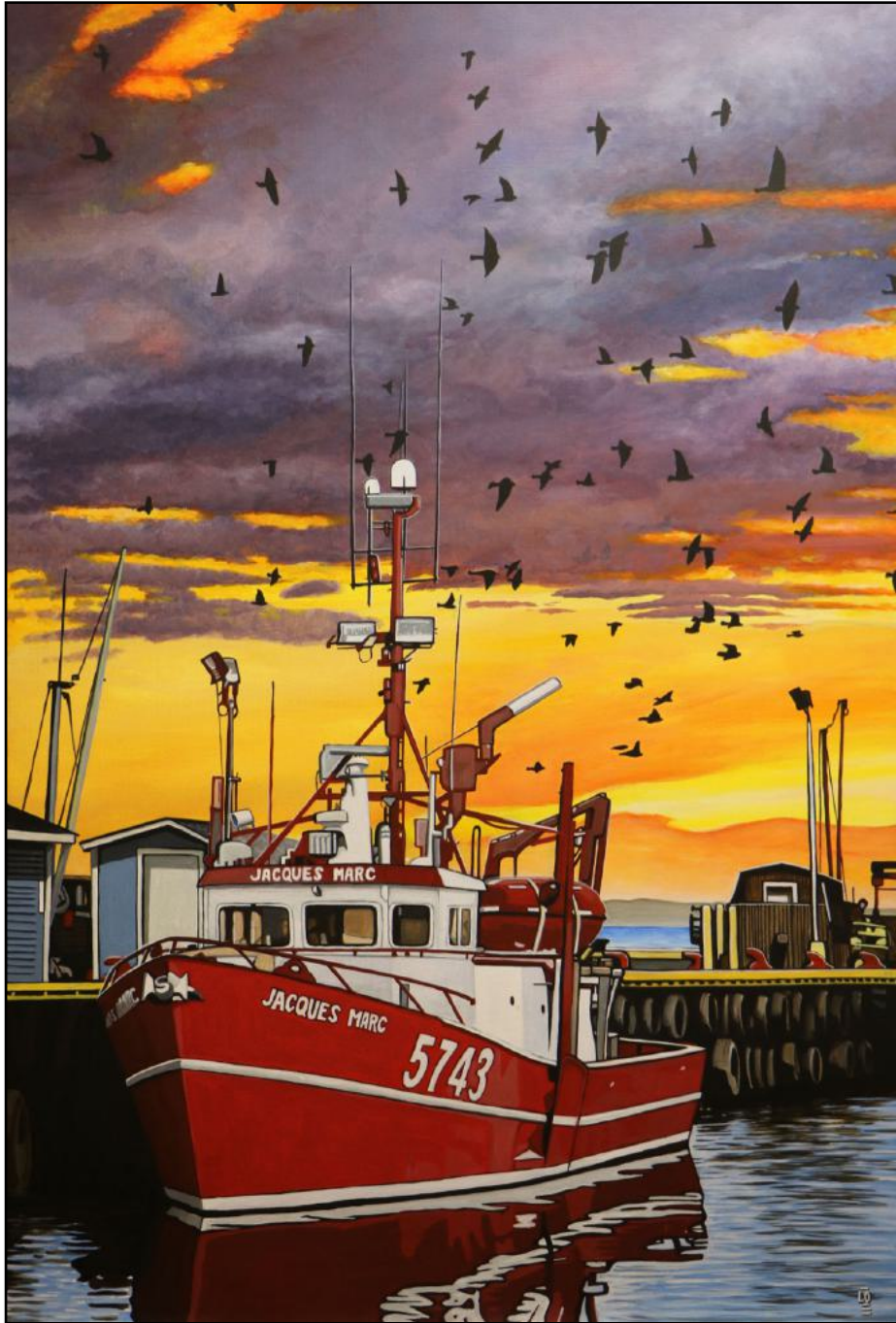
Acrylic on canvas

15" x 30" (37,5 x 75 cm)

LO

FRANCE - CANADA, 1964

www.artzoom.org/lo



LO (1964)

Jacques Marc (2023)

Acrylique sur toile /

Acrylic on canvas

36" x 24" (90 x 60 cm)

LO

FRANCE - CANADA, 1964

www.artzoom.org/lo



LO (1964)

Trilogie du mystère (2023)

Acrylique sur toile /
Acrylic on canvas
8" x 16" (20 x 40 cm)

LO

FRANCE - CANADA, 1964

www.artzoom.org/lo



LO (1964)

Roseann (2024)

Acrylique sur toile /

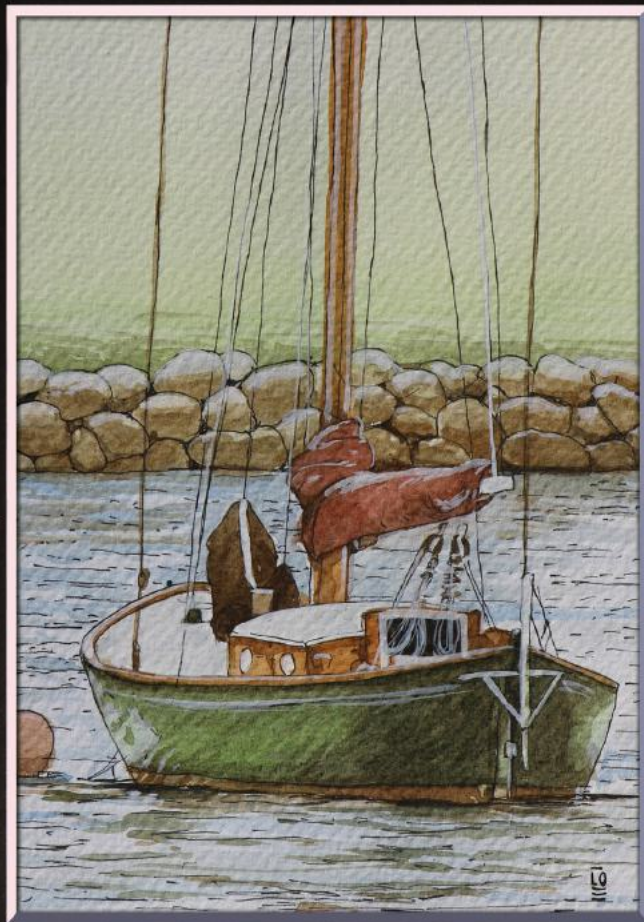
Acrylic on canvas

8" x 8" (20 x 20 cm)

LO

FRANCE - CANADA, 1964

www.artzoom.org/lo



LO (1964)

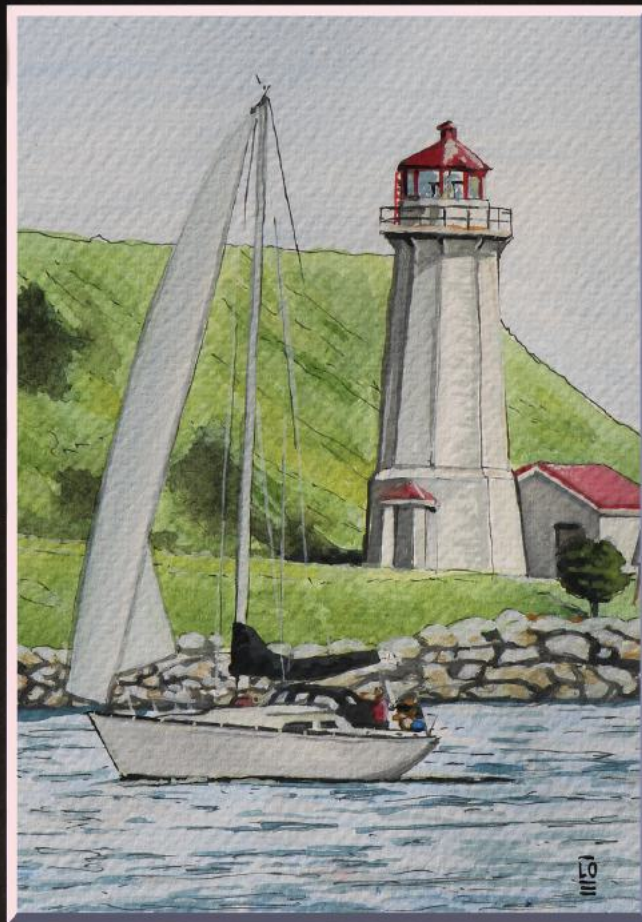
Roseann (2024)

Aquarelle sur papier Fabriano /
Watercolour on Fabriano paper
10" x 8" (25 x 20 cm)

LO

FRANCE - CANADA, 1964

www.artzoom.org/lo



LO (1964)

Un jour (2024)

Aquarelle sur papier Fabriano /
Watercolour on Fabriano paper
10" x 8" (25 x 20 cm)

MAHESVARI

CANADA - FRANCE, 1972

www.artzoom.org/mahesvari



MAHESVARI (1972)

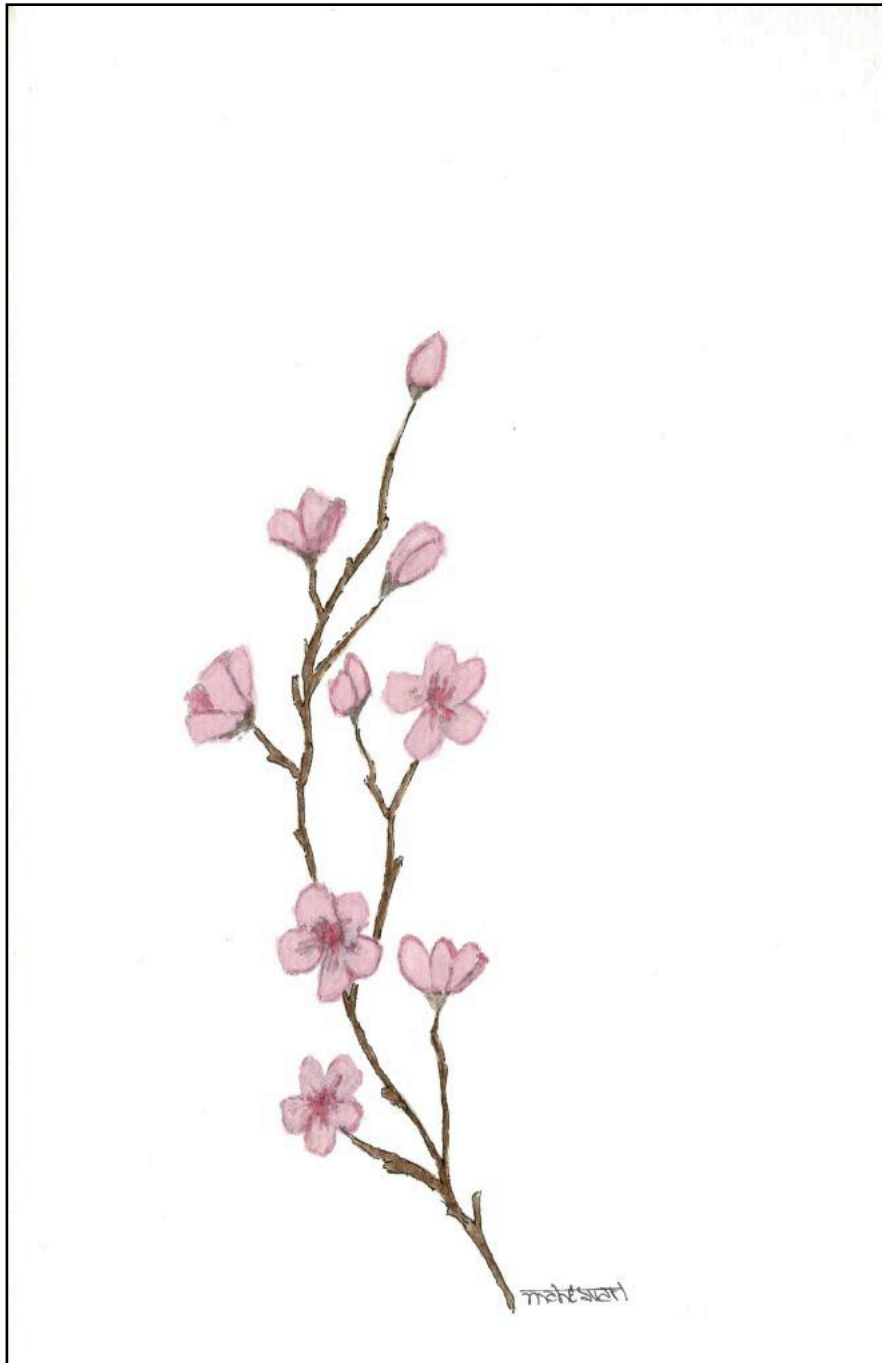
Danse (2022)

Encre de Chine et aquarelle sur papier aquarelle /
China ink and watercolour on watercolour paper
8,6" x 5,6" (21,5 x 14 cm)

MAHESVARI

CANADA - FRANCE, 1972

www.artzoom.org/mahesvari



MAHESVARI (1972)

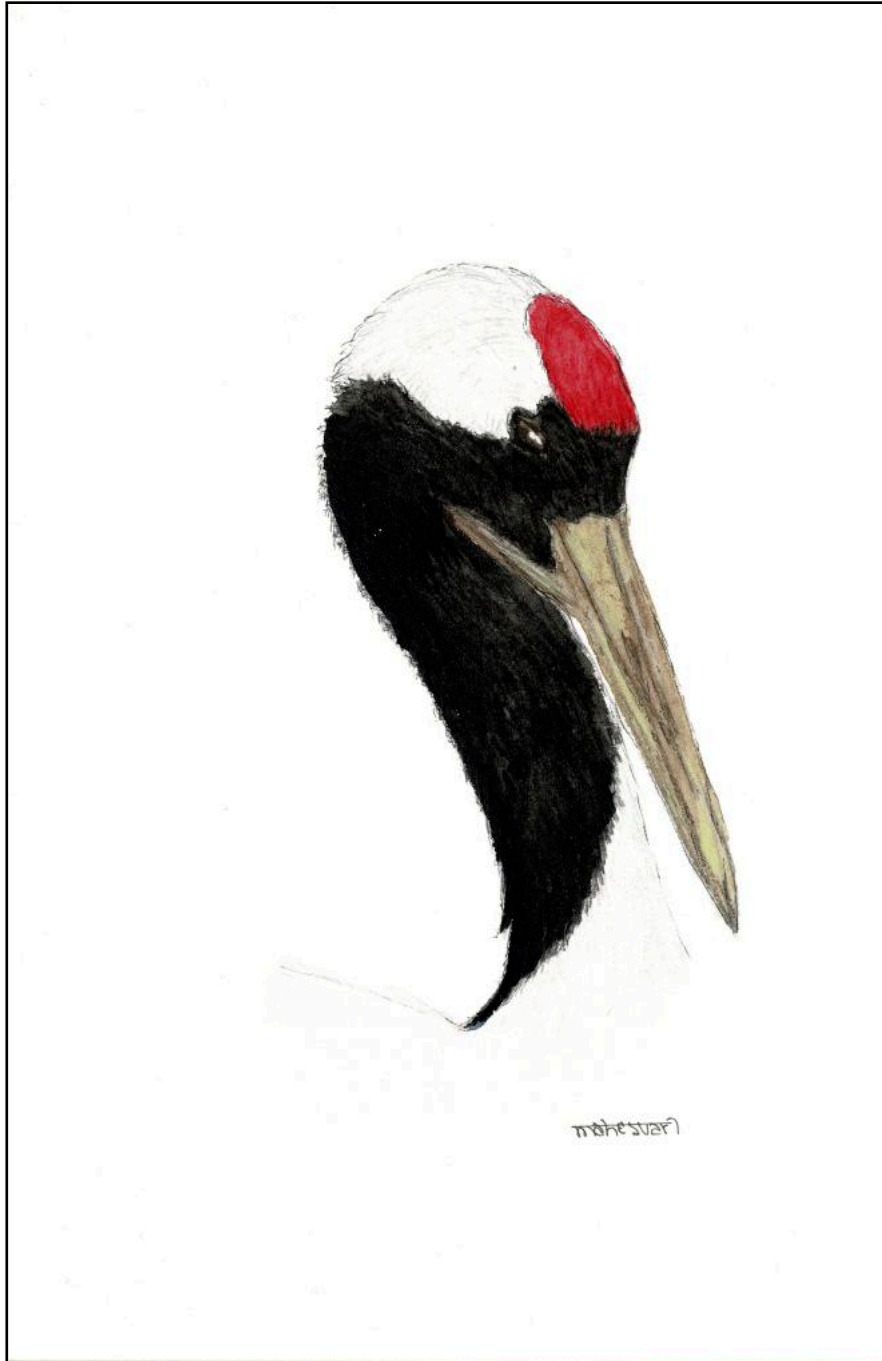
Poésie rosée (2022)

Encre de Chine et aquarelle sur papier aquarelle /
China ink and watercolour on watercolour paper
8,6" x 5,6" (21,5 x 14 cm)

MAHESVARI

CANADA - FRANCE, 1972

www.artzoom.org/mahesvari



MAHESVARI (1972)

Grue fière (2022)

Encre de Chine et aquarelle sur papier aquarelle /
China ink and watercolour on watercolour paper
8,6" x 5,6" (21,5 x 14 cm)

MAHESVARI

CANADA - FRANCE, 1972

www.artzoom.org/mahesvari



MAHESVARI (1972)

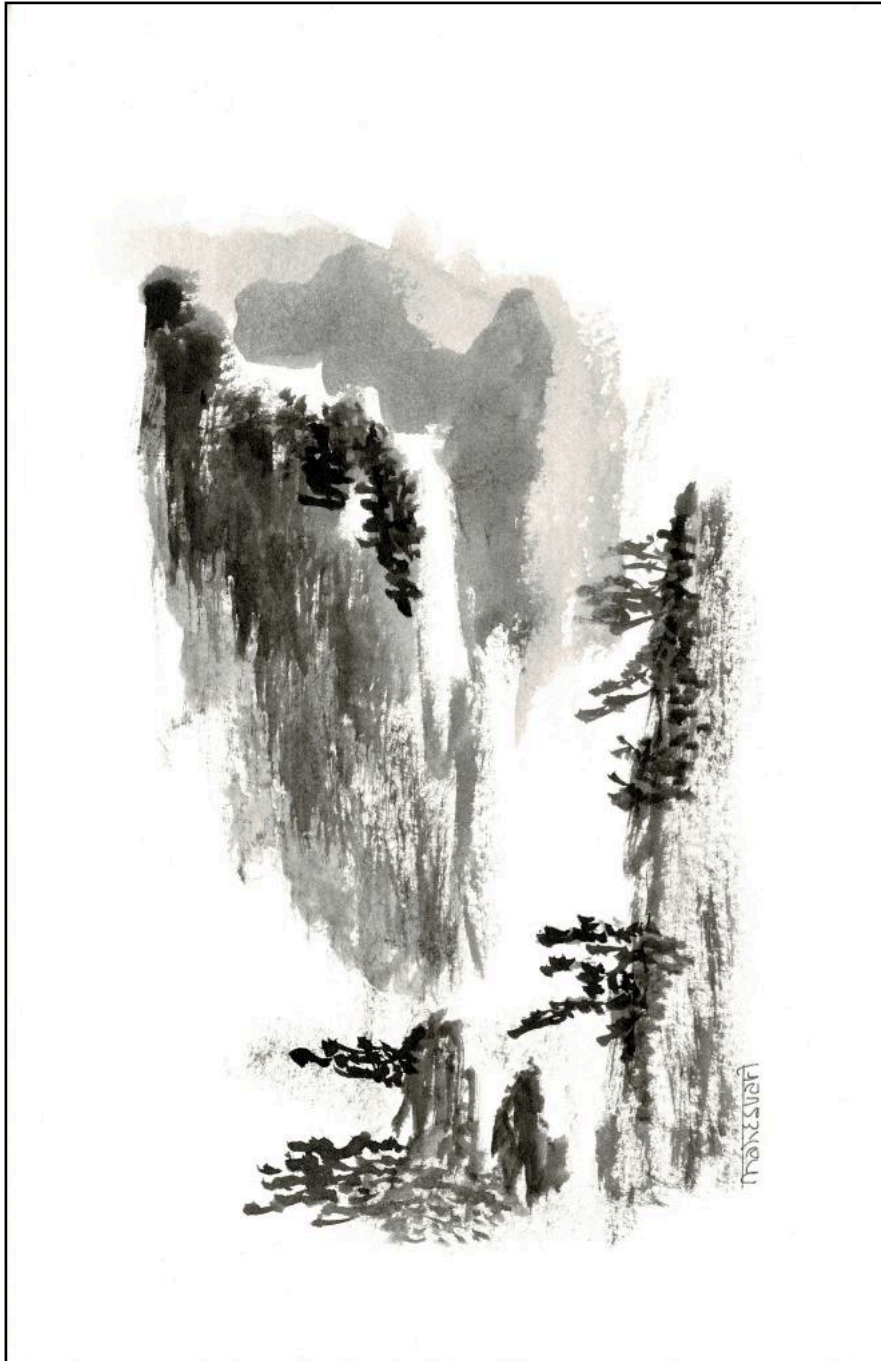
Grue solitaire (2022)

Encre de Chine et aquarelle sur papier aquarelle /
China ink and watercolour on watercolour paper
8,6" x 5,6" (21,5 x 14 cm)

MAHESVARI

CANADA - FRANCE, 1972

www.artzoom.org/mahesvari



MAHESVARI (1972)

Paysages célestes (2022)

Encre de Chine sur papier aquarelle /

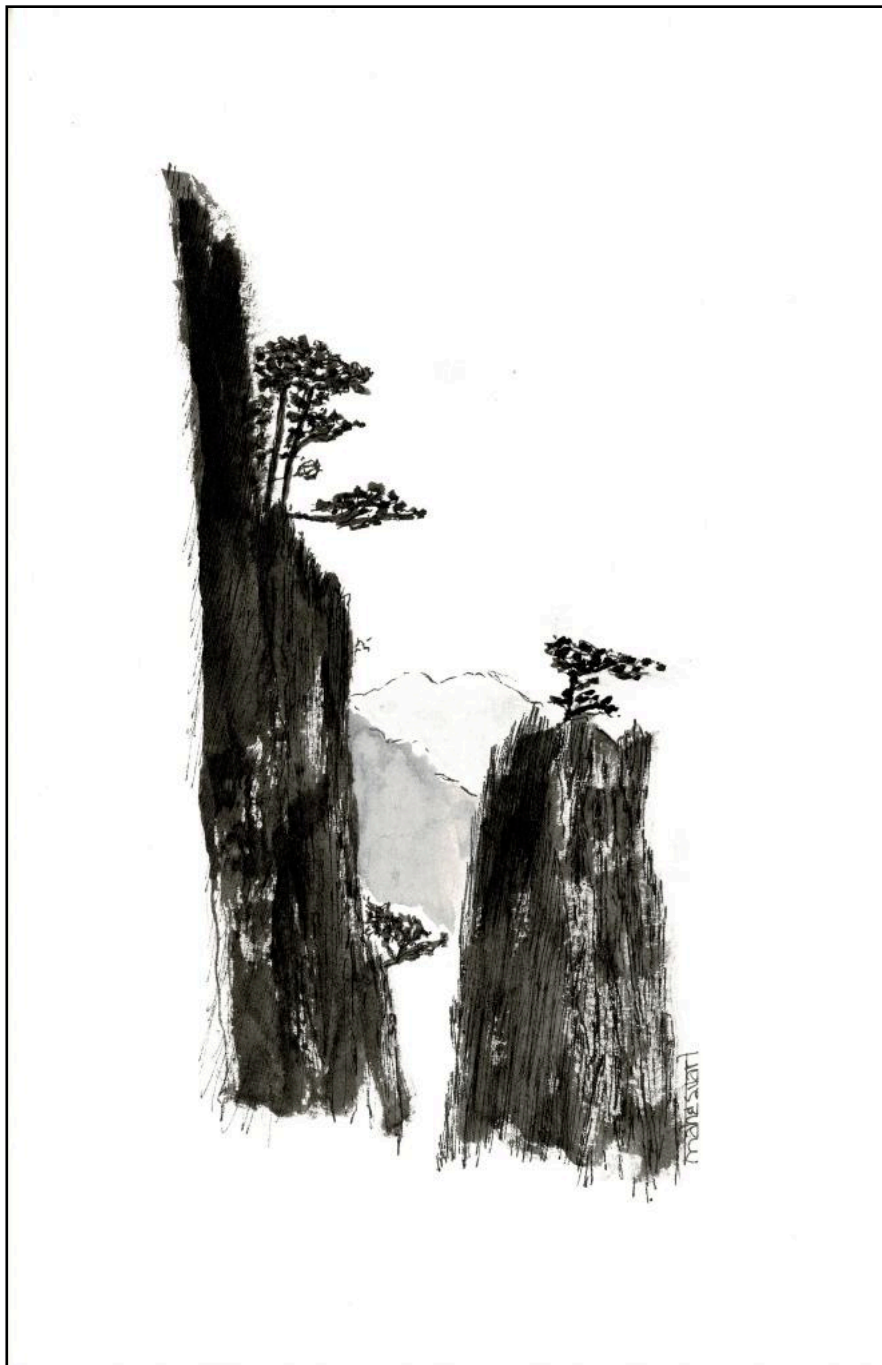
China ink on watercolour paper

8,6" x 5,6" (21,5 x 14 cm)

MAHESVARI

CANADA - FRANCE, 1972

www.artzoom.org/mahesvari



MAHESVARI (1972)

Paysage imaginaire (2022)

Encre de Chine et aquarelle sur papier aquarelle /
China ink and watercolour on watercolour paper
8,6" x 5,6" (21,5 x 14 cm)

MAHESVARI

CANADA - FRANCE, 1972

www.artzoom.org/mahesvari



MAHESVARI (1972)

La montagne imaginaire (2022)

Encre de Chine sur papier aquarelle /

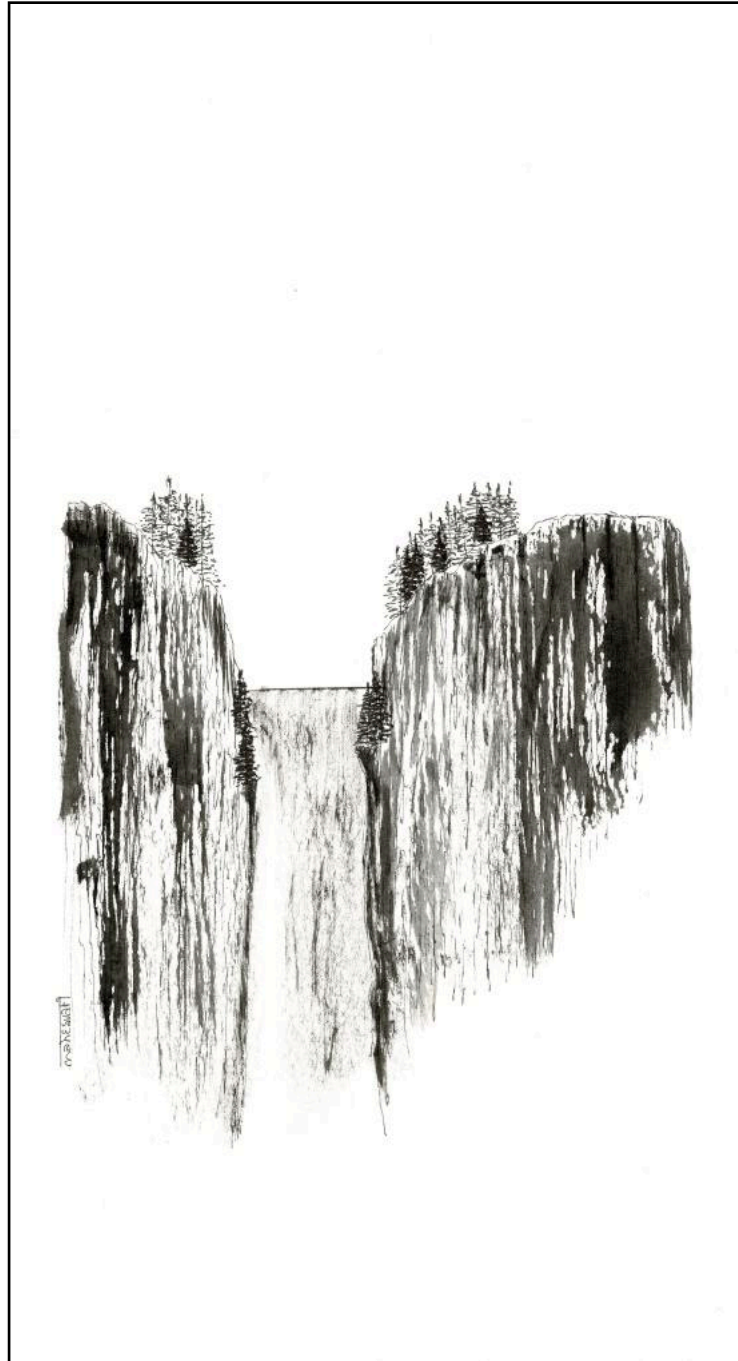
China ink on watercolour paper

8,6" x 5,6" (21,5 x 14 cm)

MAHESVARI

CANADA - FRANCE, 1972

www.artzoom.org/mahesvari



MAHESVARI (1972)

La chute dans le monde (2022)

Encre de Chine sur papier aquarelle /

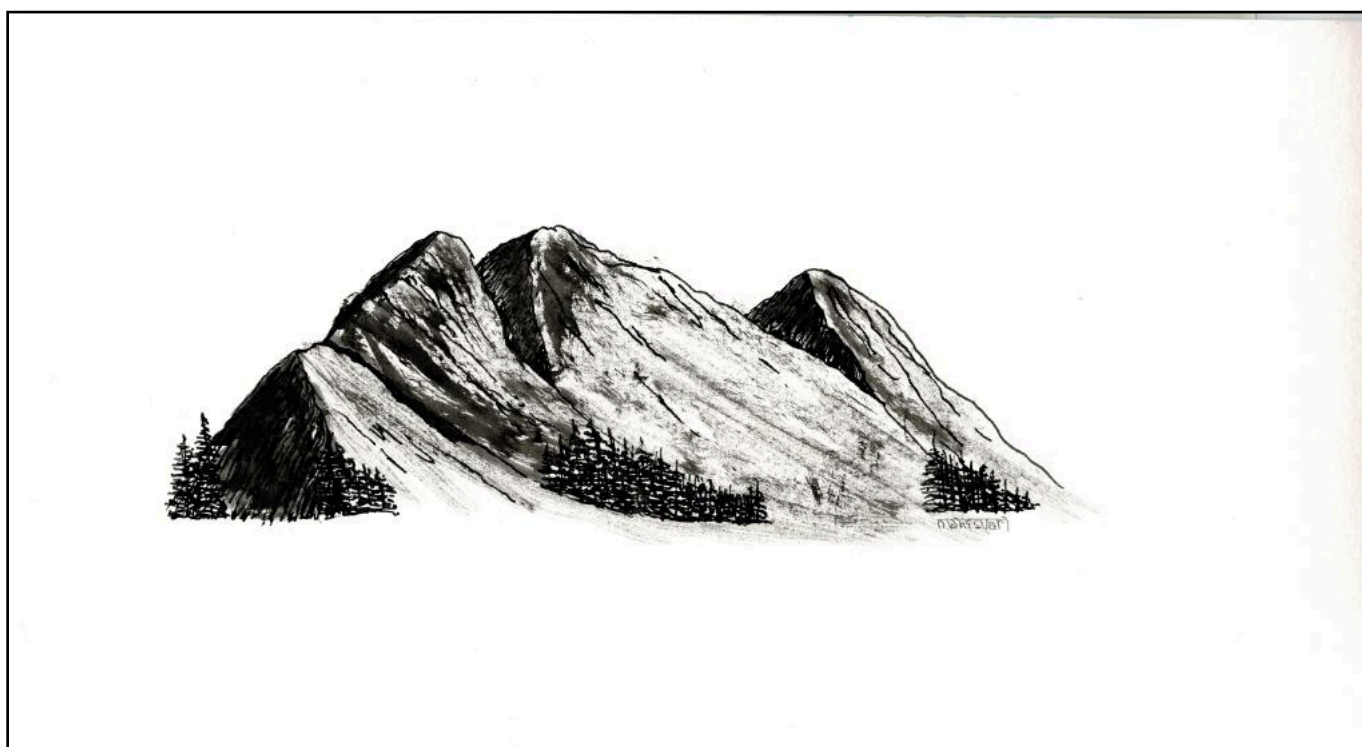
China ink on watercolour paper

12,2" x 6,2" x (30,5 x 15,5 cm)

MAHESVARI

CANADA - FRANCE, 1972

www.artzoom.org/mahesvari



MAHESVARI (1972)

Demeure des dieux (2022)

Encre de Chine sur papier aquarelle /

China ink on watercolour paper

6,2" x 12,2" (15,5 x 30,5 cm)

MAHESVARI

CANADA - FRANCE, 1972

www.artzoom.org/mahesvari



MAHESVARI (1972)

Vertige (2022)

Encre de Chine sur papier aquarelle /
China ink on watercolour paper
12,2" x 6,2" (30,5 x 15,5 cm)

Naima SAADANE

ALGÉRIE, 1957

www.artzoom.org/naimasaadane



Naima SAADANE (1957)

Abstraction 7 (2011)

Glycérophthalique sur papier /

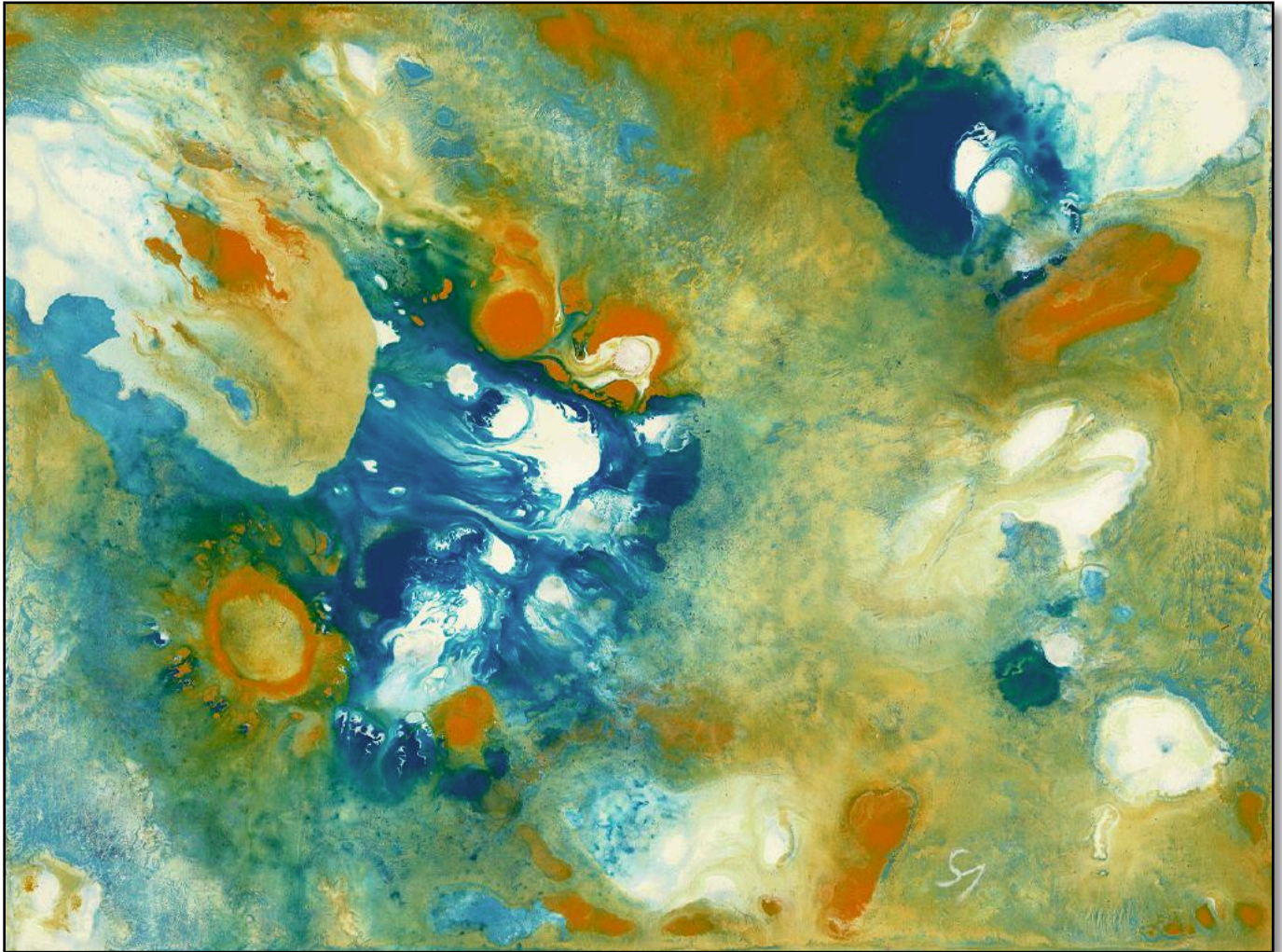
Glycerophthalic on paper

8,4" x 11,88" (21 x 29,7 cm)

Naima SAADANE

ALGÉRIE, 1957

www.artzoom.org/naimasaadane



Naima SAADANE (1957)

Abstraction 9 (2011)

Glycérophthalique sur papier /

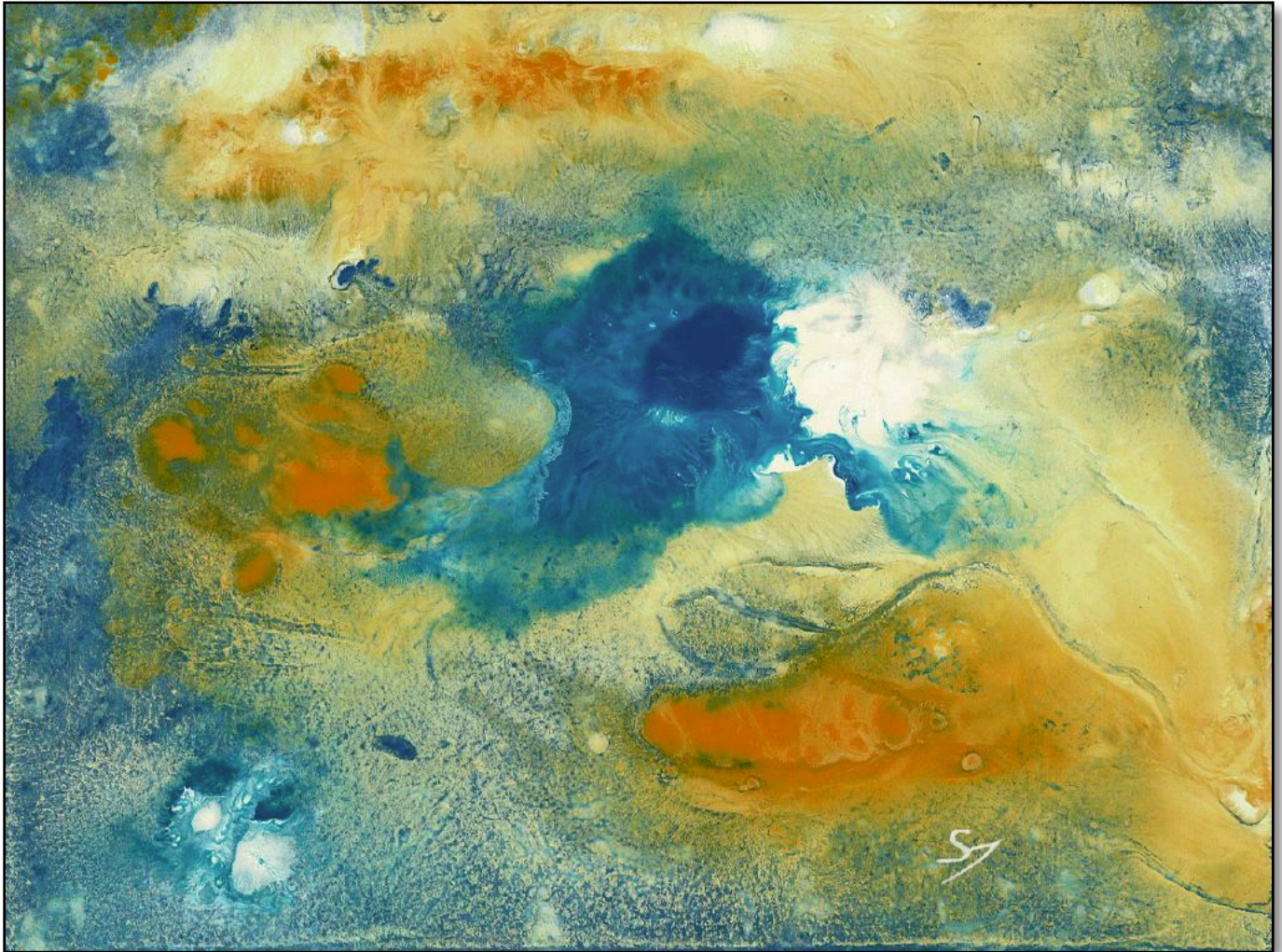
Glycerophthalic on paper

8,4" x 11,88" (21 x 29,7 cm)

Naima SAADANE

ALGÉRIE, 1957

www.artzoom.org/naimasaadane



Naima SAADANE (1957)

Abstraction 15 (2011)

Glycérophthalique sur papier /

Glycerophthalic on paper

8,4" x 11,88" (21 x 29,7 cm)

Naima SAADANE

ALGÉRIE, 1957

www.artzoom.org/naimasaadane



Naima SAADANE (1957)

Abstraction 16 (2011)

Glycérophthalique sur papier /

Glycerophthalic on paper

8,4" x 11,88" (21 x 29,7 cm)

Naima SAADANE

ALGÉRIE, 1957

www.artzoom.org/naimasaadane



Naima SAADANE (1957)

Abstraction 30 (2011)

Glycérophthalique sur papier /

Glycerophthalic on paper

8,4" x 11,88" (21 x 29,7 cm)

Naima SAADANE

ALGÉRIE, 1957

www.artzoom.org/naimasaadane



Naima SAADANE (1957)

Abstraction 25 (2011)

Glycérophthalic sur papier /

Glycerophthalic on paper

8,4" x 11,88" (21 x 29,7 cm)

Naima SAADANE

ALGÉRIE, 1957

www.artzoom.org/naimasaadane



Naima SAADANE (1957)

Abstraction 26 (2011)

Glycérophthalic sur papier /

Glyceropthalic on paper

8,4" x 11,88" (21 x 29,7 cm)

Naima SAADANE

ALGÉRIE, 1957

www.artzoom.org/naimasaadane



Naima SAADANE (1957)

Abstraction 27 (2011)

Glycérophthalic sur papier /

Glycerophthalic on paper

8,4" x 11,88" (21 x 29,7 cm)

Naima SAADANE

ALGÉRIE, 1957

www.artzoom.org/naimasaadane



Naima SAADANE (1957)

Abstraction 28 (2011)

Glycérophthalic sur papier /

Glycerophthalic on paper

8,4" x 11,88" (21 x 29,7 cm)

Naima SAADANE

ALGÉRIE, 1957

www.artzoom.org/naimasaadane

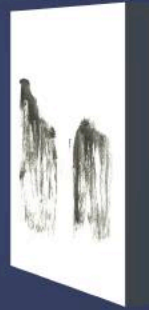


Naima SAADANE (1957)

Abstraction 31 (2011)

Glycérophthalique sur papier /
Glycerophthalic on paper
11,88" x 8,4" (29,7 x 21 cm)

MAHESVARI



Naima Saadane

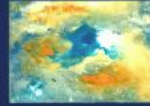
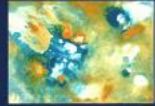


Naima Saadane

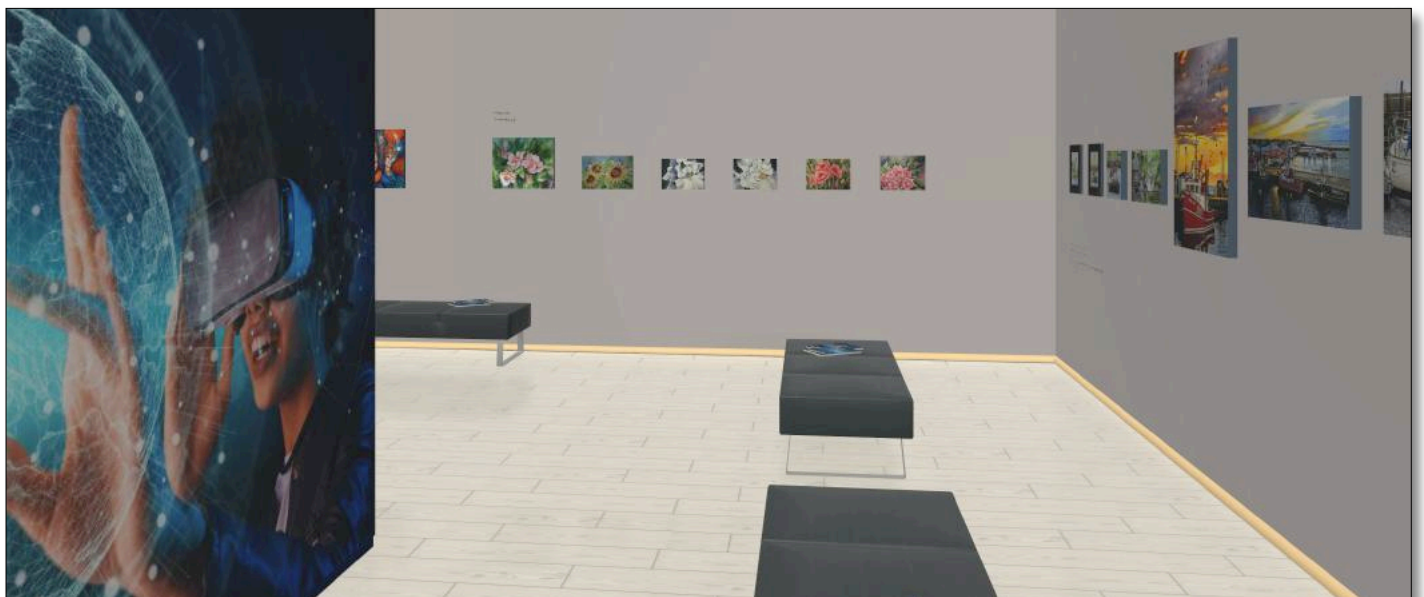
Naima Saadane



Naima
Saadane



Réjane
Tremblay



Réjane TREMBLAY

CANADA, XXe siècle

www.artzoom.org/rejanetremblay



Réjane TREMBLAY (XXe siècle)

Au coeur ouvert (2015)

Aquarelle sur papier Arches /
Watercolour on Arches paper
17" x 21" (42,5 x 52,5 cm)

Réjane TREMBLAY

CANADA, XXe siècle

www.artzoom.org/rejanetremblay



Réjane TREMBLAY (XXe siècle)

Bouquet de soleils (2011)

Aquarelle sur papier Arches /
Watercolour on Arches paper
11" x 17" (27,5 x 42,5 cm)

Réjane TREMBLAY

CANADA, XXe siècle

www.artzoom.org/rejanetremblay



Réjane TREMBLAY (XXe siècle)

Ebleuissement (2021)

Aquarelle sur papier Arches /
Watercolour on Arches paper
10" x 14" (25 x 35 cm)

Réjane TREMBLAY

CANADA, XXe siècle

www.artzoom.org/rejanetremblay



Réjane TREMBLAY (XXe siècle)

Invitation (2021)

Aquarelle sur papier Arches /
Watercolour on Arches paper
10" x 14" (25 x 35 cm)

Réjane TREMBLAY

CANADA, XXe siècle

www.artzoom.org/rejanetremblay



Réjane TREMBLAY (XXe siècle)

Pavots séducteurs (2013)

Aquarelle sur papier Fabriano /
Watercolour on Fabriano paper
10" x 14" (25 x 35 cm)

Réjane TREMBLAY

CANADA, XXe siècle

www.artzoom.org/rejanetremblay



Réjane TREMBLAY (XXe siècle)

Volupté (2014)

Aquarelle sur papier Arches /
Watercolour on Arches paper
11" x 14" (27,5 x 35 cm)

Commissaire / Curator

HeleneCaroline FOURNIER

Fondateur du musée / Founder of the Museum

Art Total Multimedia
C.P. 75161 Succursale Cap-Rouge
Québec (Québec)
G1Y 3C7
Canada

info@arttotalmultimedia.com

www.arttotalmultimedia.com

En exposition / In this exhibition

Ginette ASH	techniques mixtes / mixed media
Muriel CAYET	acrylique / acrylic painting
CHAGUY (Chantale GUY)	acrylique / acrylic
Bernard HILD	photographie / photography
Édith LIÉTAR	techniques mixtes / mixed media
LO	acrylique / acrylic
MAHESVARI	sumi-e / (sumi-e) japanese ink painting
Naima SAADANE	glycérophtalique / glycerophtalic painting
Réjane TREMBLAY	aquarelle / watercolour



Musée d'art contemporain VR 3D

www.macvr3d.com

www.macvr3d.com

Virtuellement géolocalisé sur la / Virtually geolocated on the
Place du Colonel Darche, 54400 Longwy (France)





MUSÉE D'ART CONTEMPORAIN VR 3D
WWW.MACVR3D.COM

Longwy 54400
France

